

UTSTÄLLNINGSPROMENAD

Härnösands kommuns förskolor bjuder in till en fysisk och digital utställning om vår verksamhet och vårt digitala arbete. Ta med nära och kära och ge er ut på en fin promenad i höstvädret!

Det här behöver du:

- En digital enhet t.ex. en smartphone eller en digital platta med internetåtkomst.
- Tillåta platstjänster på din digitala enhet under promenaden.
- Tillgång till QR-kod eller länk till promenaden ni vill gå. Finns på förskolorna, på kommunens hemsida, samt på Technichus.

Så här går det till:

Skanna QR-koden eller klicka på länken för att starta promenaden. Man går med hjälp av en GPS som visar en plats åt gången. Varje plats visar en förskolas arbete. Det förekommer också vissa uppdrag längs vägen. När man startar ser man första röda krysset. Den blå punkten visar din position. Gå mot krysset. När ringen runt krysset växlar färg från gult till grönt kan du klicka på krysset för att öppna innehållet.

Vissa kryss har en länk som ni ska klicka på för att se en film från en förskola. När ni tittat klart på filmen går ni tillbaka till kartvyn. Klicka på nästa meddelande längst ner för att fortsätta till nästa kryss.

Vissa kryss har ingen länk utan endast information eller uppdrag.

På sista stoppet finns en länk till några frågor kring hur du upplevde promenaden. Vi är mycket tacksamma om du svarar kort på dessa frågor. Ditt svar är anonymt.

DU KAN VÄLJA MELLAN FÖLJANDE PROMENADSLINGOR:

- 1. GERESTA
HÖGSLÄTTEN**  **Förskolor som presenterar sin verksamhet:**
Brännan, Grönbacken, Gånsvik, Geresta och Tjädern.
- 2. SÖDRA
HÄGGDÅNGER
BRUNNE**  **Förskolor som presenterar sin verksamhet:**
Tullporten, Orren, Sörgården, Solstrålen, Häggdånger och Stigsjö.
- 3. MURBERGET
ÄLANDSBRO
HÄLLEDAL**  **Förskolor som presenterar sin verksamhet:**
Murberget, Änget, Bondsjö, Ankaret, Älandsbro och Hälledal.



UTSTÄLLNINGSPROMENAD

Förskolor som presenterar sin verksamhet:

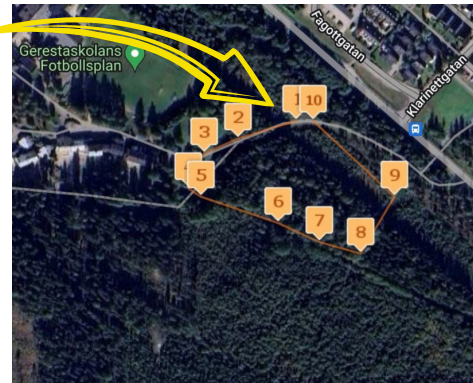
Brännan, Grönbacken, Gånsvik, Geresta och Tjädern.

1.

Gerestaområdet



START
Ovanför fotbollsplanen



Promenaden är cirka 0,6 km lång.

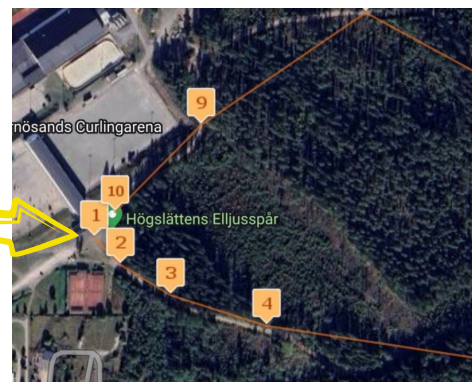
Länk till promenaden:

<https://xnote.se/7153afc62e0000061>

Högslättenområdet



START
Vid skidstugan på
elljusspåret



Promenaden är cirka 1,5 km lång.

Länk till promenaden:

<https://xnote.se/5e302ab14a0000043>

UTSTÄLLNINGSPROMENAD

Förskolor som presenterar sin verksamhet:

2.

Tullporten, Orrren, Sörgården, Solstrålen, Häggdånger och Stigsjö.

Södra området



START
Bakom Sörgårdens
förskola



Promenaden är cirka 0,8 km lång.

Länk till promenaden: <https://xnote.se/c60bcf93a000000b>

Häggdångersområdet



START
Parkeringen på
Häggdånger Byskola



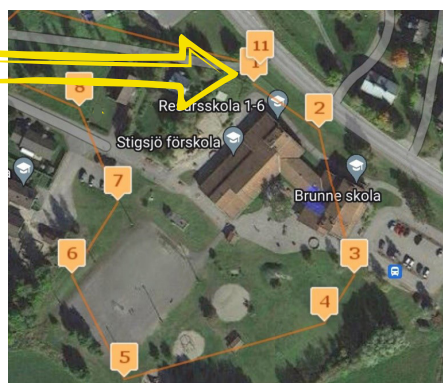
Promenaden är cirka 0,3 km lång.

Länk till promenaden: <https://xnote.se/35f5bb64e8000002c>

Brunneområdet



START
Utanför Brunne skola,
ingång till fritids



Promenaden är cirka 0,7 km lång.

Länk till promenaden: <https://xnote.se/68c1aec1a8000004c>

UTSTÄLLNINGSPROMENAD

3.

Förskolor som presenterar sin verksamhet:

Murberget, Änget, Ankaret, Bondsjö, Älandsbro och Hälledal.

Murbergsområdet



START
Utanför entrén till
museet



Promenaden är cirka 0,7 km lång.

Länk till promenaden: <https://xnote.se/fb2f48c16000000d>

Älandsbroområdet



START
Utanför Älandsbro
skola



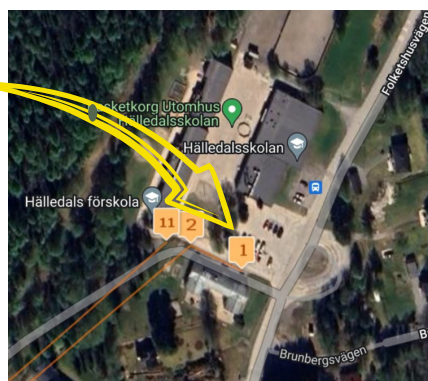
Promenaden är cirka 0,3 km lång.

Länk till promenaden: <https://xnote.se/36535d6ca0000003>

Hälledalsområdet



START
Vänstra sidan av
parkeringen nedanför
skolan



Promenaden är cirka 0,3 km lång.

Länk till promenaden: <https://xnote.se/81d946fc76000005d>