



RAPPORT

**Miljöteknisk markundersökning inför
detaljplan, Saltvik 2:23, 2:43 samt del av 2:35**

Härnösands kommun

2024-09-30

Beställare: Rico Estate Development

Kontaktperson: Ulf Östberg

Innehåll

1. Bakgrund och syfte	2
2. Områdesbeskrivning.....	2
2.1. Lokalisering.....	2
2.2. Geologi och hydrogeologi	3
2.3. Historik	4
2.4. Skyddsobjekt	4
3. Tidigare undersökningar och potentiella föroreningar	4
4. Jämförvärden.....	5
5. Utförd provtagning.....	5
5.1. Ytlig provtagning	5
5.2. Provtagning med borrhandsvagn	6
6. Resultat.....	6
6.1. Fältnoteringar.....	6
6.2. Laboratorieanalyser	7
Ytprov	7
Skruvprov.....	7
7. Samlad bedömning av föroreningsituationen	8
8. Slutsatser och Rekommendationer	8
Referenser	10

Bilagor

1. Situationsplan med provtagningspunkter
2. Fältprotokoll skruvprovtagning
3. Sammanställning analysresultat
 - a. Ytprov
 - b. Skruvprov
4. Laboratorierapporter

1. BAKGRUND OCH SYFTE

Inför en ansökan om detaljplaneändring på fastigheterna Saltvik 2:23, 2:43 samt del av Saltvik 2:35 i Härnösand har Härnösands kommun presenterat en kravspecifikation (Härnösands kommun, 2024) avseende geoteknik samt miljögeoteknik (dnr SAM-2023-2906). LME Miljö har därför fått uppdraget att utföra en miljöteknisk markundersökning i syfte att utreda de miljögeotekniska förutsättningarna för detaljplanen. Syftet med detaljplanen är att möjliggöra området för handelsändamål samt restaurang/livsmedel. Den tidigare gällande detaljplanen angav markanvändningen industriändamål samt naturområde.

Undersökningen har baserats på en provtagningsplan som har godkänts av kommunens miljöavdelning (LME Miljö, 2024). Föreliggande rapport redovisar resultaten från utförd undersökning.

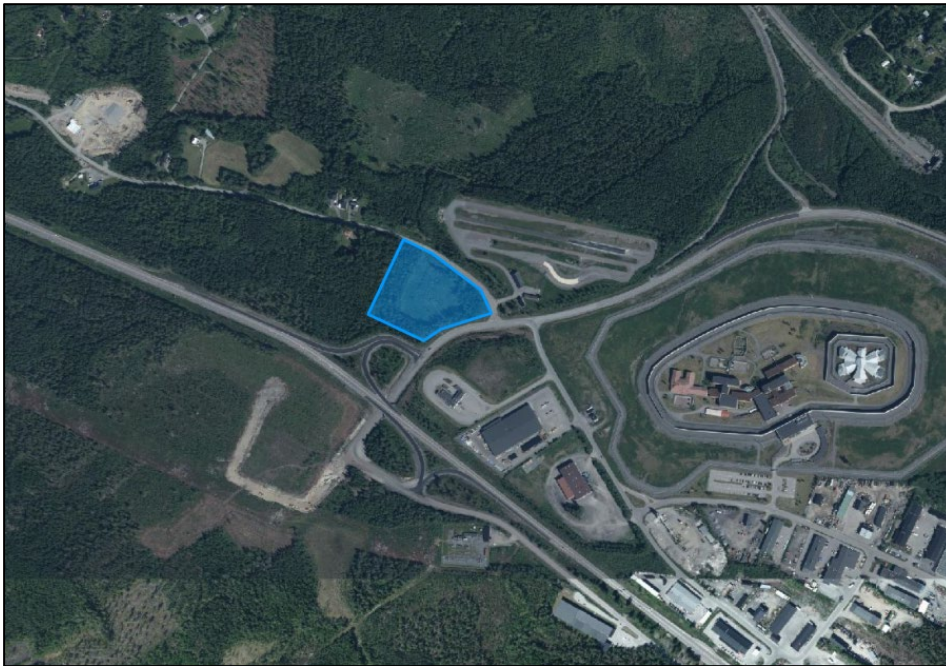
2. OMRÅDESBESKRIVNING

2.1. LOKALISERING

Planområdet ligger på Saltvikshöjden i norra delarna av Härnösand, norr om E4. Se lokalisering i figur 1 och figur 2. Planområdets yta uppgår till ca 2 ha.



Figur 1. Översiktskarta, aktuellt område markerat med pil (källa: bygg och exploateringskartan, Härnösands kommun).

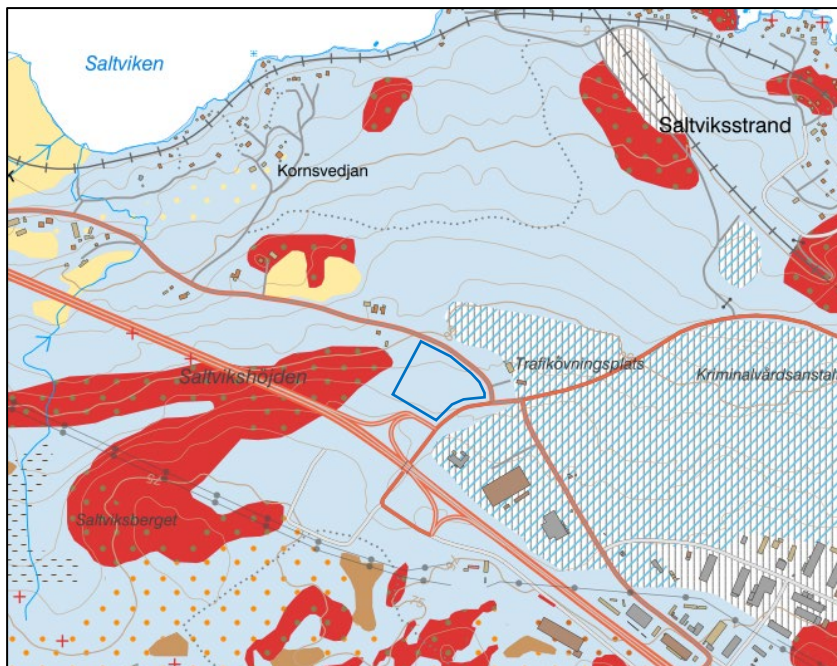


Figur 2. Aktuellt planområdet markerat med blått (källa: Härnösands kommun, 2024).

Nordost om planområdet ligger en halkbana. Området utgörs idag av delvis avverkad skogsmark. Centralt i området förekommer ett sakt område med torv. I övrigt förekommer utöver skogsmark en del lättare industri och handel i närområdet.

2.2. GEOLOGI OCH HYDROGEOLOGI

Enligt SGU:s jordartskarta utgörs den naturliga jordarten i planområdet av morän, se figur 3. Grundvattnets strömningsriktning bedöms utifrån topografin vara nordlig/nordvästlig.



Figur 3. Jordarter enligt SGU:s jordartskarta. Blått = morän, rött med prickar = oklassad jordart på berg, blåstreckat = fyllning på morän.

2.3. HISTORIK

Enligt historiska flygfoton har det förekommit byggnader av okänt slag inom planområdet, se figur 4. Spår från husgrunder är synliga i de sydvästra delarna av området.



Figur 4. Flygfoto från 1970 där äldre byggnader framgår (källa: Härnösands kommun, 2024).

2.4. SKYDDSOBJEKT

Enligt VISS finns inga vattenskyddsområden eller skyddsvärda vatten- eller grundvattenförekomster inom ett potentiellt påverkansområde.

Enligt SGU:s brunnskarta ligger närmaste brunn för vattenuttag nedströms planområdet ca 630 m norr om området.

I övrigt har inga särskilda skyddsobjekt identifierats i eller i anslutning till platsen.

3. TIDIGARE UNDERSÖKNINGAR OCH POTENTIELLA FÖRORENINGAR

Det har inte framkommit några uppgifter om att miljöundersökningar ska ha utförts tidigare inom planområdet.

I länsstyrelsens EBH-karta är halkbanan/trafikövningsplatsen angiven som ett identifierat objekt, branschklass 4. Halkbanan ligger dock på en lägre höjd än planområdet varför spridning av eventuella föroreningar ej bör kunna påverka planområdet.

I övrigt är det möjligt att trafiken från E4 kan ha orsakat viss påverkan på ytlig jord i planområdet genom luftburen spridning av t.ex. PAH och tungmetaller.

Det finns också en generell risk att mindre utfyllnader av förorenat material kan ha utförts i området då det i viss utsträckning har varit bebyggt. Utifrån historiska bilder förefaller dock större delen av området utgöras av orörd skogsmark.

4. JÄMFÖRVÄRDEN

Den för detaljplanen planerade markanvändningen (handel/restaurang/livsmedel) motsvarar *mindre känslig markanvändning* (MKM) enligt Naturvårdsverkets bedömningsgrunder (Naturvårdsverket, 2009). Uppmätta halter kommer därför primärt att jämföras med Naturvårdsverkets generella riktvärden för MKM.

För att få en uppfattning om haltnivåer samt som information inför en eventuell framtida masshantering görs även jämförelse mot Naturvårdsverkets generella riktvärden för *känslig markanvändning* (KM), gränsen för *mindre än ringa risk* (MRR) (Naturvårdsverket, 2010) samt rekommenderade haltgränser för *farligt avfall* (Avfall Sverige, 2019).

5. UTFÖRD PROVTAGNING

5.1. YTLIG PROVTAGNING

För att bl.a. identifiera eventuell påverkan från luftburen förorening utfördes 10 september 2024 provtagning av ytlig jord med handhållen geokäpp i fyra delområden (Y1-Y4) enligt figur 5. Ytornas utbredning framgår även av bilaga 1. Ytorna delades in utifrån fastighetsgränser, samt att delen av Saltvik 2:35 delades in i två delytor. Denna indelning fångar upp eventuell påverkan från historisk verksamhet inom respektive fastighet samt ger en bild av en eventuell diffus påverkan från luftburen förorening. Prov uttogs som samlingsprov bestående av ca 50 delprov jämnt fördelade per yta med provdjup mellan ca 0,1-0,2 m under markytan.



Figur 5. Indelning av delytor för ytlig provtagning (källa bakgrundsbild: Bygg- och exploateringskartan, Härnösands kommun).

5.2. PROVTAGNING MED BORRBANDVAGN

Djupare prov på jord togs 10-11 september 2024 med hjälp av borrhandsvagn utrustad med skruvborr, detta i samband med att geoteknisk sondering utfördes i området. Provtagning utfördes av DanMag. Borrpunkterna placerades dels i anslutning till tidigare bebyggelse för att identifiera och prova eventuella utfyllnader, dels för att undersöka den naturliga jorden i området. Sammanlagt togs miljöprov för analys i 7 borrpunkter. Borrpunkternas placering framgår av situationsplan i bilaga 1.

I fyllnadsmaterial togs prov uttas halvmetersvis. I orörd, naturlig jord togs prov generellt utifrån jordlagerföljd. Ytlig, organisk jord blandades i möjlig mån inte med underliggande minerogen jord. Prov togs minst 0,5 m ned i naturligt material.

6. RESULTAT

6.1. FÄLTNOTERINGAR

Spår efter äldre bebyggelse, såsom husgrunder och tegel-/betongrester noterades i de västra delarna av området, framförallt in yta Y3. I södra delen av Y1 noterades också en husgrund samt inom en mindre yta en del ytligt avfall i form av glasflaskor, metallskrot och dylikt. Det föreföll vara en ytlig förekomst av avfall och inte någon hushållstipp eller liknande.

Även i östra delen av planområdet, i området kring borrhandspunkt G004, sågs spår efter äldre bebyggelse i form av öppna, plana ytor samt en mindre förekomst av tegelrester.

I borrhpunkt M001 i västra delen av området noterades fyllnadsmaterial (eventuellt återfyllt befintligt material) med en mäktighet på 0,5 m. Detta kan härledas till tidigare bebyggelse. I den geotekniska undersökningen noterades också fyllnadsmaterial (brunt humushaltigt sandigt siltigt grus) i G001 vilket sannolikt är utfyllnad för en gammal väg. Inget miljöprov togs dock i denna punkt.

I anslutning till den äldre bebyggelsen i öster noterades i punkt G004 fyllnadsmaterial med en mäktighet på 1 m. I den närliggande punkten M003 noterades ingen fyllning.

I borrhpunkt G014 noterades fyllnadsmaterial i nivån 0-0,3 m (ej prov p.g.a. för lite material) medan det i M002 endast förekom naturligt material.

Sammantaget är bedömningen att det förefaller viss utfyllnad i anslutning till tidigare bebyggelse och vägar med en största noterad mäktighet på 1 m. Inga byggnadsrester såsom tegel och betong har påträffats i fyllnadsmassorna. Det är möjligt att fyllnadsmaterialet är inhämtat inom området, d.v.s. att inga externa massor har tillförts. I övrigt utgörs marklagren i stort av morän och siltig sand, samt ett blötare område med torv i de centrala delarna. Fältprotokoll från skruvprovtagning framgår av bilaga 2. I sammanställningen av analysresultat i bilaga 3 framgår också jordart för respektive analyserat prov från yt- respektive skruvprovtagning.

6.2. LABORATORIEANALYSER

Analysresultat ses sammanställda mot jämförvärden i bilaga 3. I bilaga 1 har borrhpunkter färgmarkerats utifrån högsta uppmätta halt i respektive punkt.

Ytprov

De ytliga samlingsproven analyserades avseende tungmetaller, PAH samt petroleumkolväten. Y1 och Y3 analyserades även avseende total organisk halt, TOC.

I samlingsprovet från yta Y2 uppmättes halter av arsenik och bly över riktvärdet för MKM. I samma prov uppmättes halter av PAH M, PAH H, barium och kobolt mellan riktvärdet för KM och MKM.

I Y1 var halterna PAH H och bly mellan KM och MKM.

I övriga ytor (Y3 och Y4) var det något förhöjda halter av PAH H, bly och kadmium, mellan MRR och KM. Tungmetaller (kadmium, zink och kvicksilver) i halter mellan MRR och KM uppmättes även i Y1 och Y2.

Inga halter av petroleumkolväten över KM noterades i något av proven.

Skruvprov

Totalt analyserades 9 skruvprover på laboratorium. Sju av dessa analyserades avseende tungmetaller, PAH och petroleumkolväten. Resterande två prover utgjordes av naturligt lagrad morän och analyserades enbart avseende tungmetaller.

I endast ett av de analyserade skruvproverna uppmättes en halt över MKM. Detta i punkten M003 och nivån 0-0,2 m där halten arsenik överskred riktvärdet för MKM. I provet uppmättes också PAH M, PAH H samt kobolt i halter mellan KM och MKM. Provet utgjordes av naturligt finsandig mulljord.

Förhöjda halter arsenik, mellan KM och MKM, uppmättes även i G004 (0-0,5 m samt 1,8-2,3 m) där det ytligare provet utgjordes av fyllnadsmaterial (grusig mullhaltig finsand) och det djupare provet

svartfärgad grusig finsand. Arsenik i halter mellan KM och MKM uppmättes även i det naturliga materialet i G005 och G012.

I det ytliga materialet i M001 (fyllnadsmaterial) samt M003 (naturligt material), vilka båda var placerade i anslutning till den tidigare bebyggelsen, var halterna av PAH M och PAH H mellan riktvärdet för KM och MKM. I övriga prov var halterna av PAH låga.

I övrigt påvisades ställvisa förekomster av förhöjda metallhalter i nivåer mellan KM och MKM eller mellan MRR och KM.

I prov på naturligt lagrad morän (M002 0,2-1 m samt G014 0,3-1 m) är metallhalterna låga frånsett krom i M002 som har en halt mellan KM och MKM.

Inga petroleumhalter över KM noterades i något av proven.

7. SAMLAD BEDÖMNING AV FÖRORENINGSSITUATIONEN

Utifrån fältnoteringar och analysresultat är det svårt att få en entydig bild av föroreningsituationen, dels vad gäller källan till påvisade halter, dels utbredningen.

Det förefaller finnas arsenik i både fyllnadsmaterial och naturligt material på flera platser, generellt i halter mellan KM och MKM. Dock visar endast ett prov på halt över MKM. Det förefaller möjligt att det naturliga materialet i området innehåller naturligt förhöjda halter av arsenik och att det fyllnadsmaterial som påträffats är urgrävt inom området. I övrigt visar skruvprover på ställvisa förekomster av PAH i mullhaltig jord (både i fyll och naturligt material) i anslutning till tidigare bebyggelse. Även andra tungmetaller än arsenik i halter mellan KM och MKM har påvisats i det sandiga materialet.

Att ytprovet i Y2 också har halter av arsenik över MKM indikerar att de förhöjda halterna av arsenik kan förekomma över ett större område. Ca ¼ av Y2 ytgörs av ett torvområde. Då torv i stor utsträckning fastlägger både tungmetaller och organiska föroreningar skulle de förhöjda halterna i Y2 till viss del kunna härledas till torven. Halterna ytprovet från Y2 skulle även kunna betyda att det inom ett mindre delområde förekommer betydligt högre halter av arsenik, men även bly och PAH.

För övrig ytlig, organisk jord i området förefaller PAH samt vissa tungmetaller såsom bly och kadmium förekomma i halter i nivå med KM eller mellan MRR och KM.

Sammantaget verkar det generellt förekomma föroreningshalter mellan KM och MKM, där det för arsenik och andra tungmetaller kan röra sig om naturligt förhöjda halter. Men även luftburen förorening i form av PAH och i viss mån tungmetaller verkar utgöra en viss påverkan på ytlig jord i området i stort. Det är också möjligt att halter av metaller och PAH har koncentrerats i den torv som påträffats centralt i planområdet. Prov på den naturliga moränen visar på låga metallhalter förutom i ett prov där halten krom överstiger riktvärdet för KM. Denna halt är sannolikt också naturligt förhöjd.

8. SLUTSATSER OCH REKOMMENDATIONER

Det tänkta nyttjandet av planområdet medför att markanvändningen bör klassas som mindre känslig, MKM. Även om halter över Naturvårdsverkets generella riktvärden för MKM förekommer så bedöms dessa inte utgöra ett hinder för detaljplanen. Detta då föroreningen är relativt begränsad i sin omfattning, både vad gäller haltnivåer samt att den mestadels verkar vara koncentrerad till ytlig jord.

Inför en exploatering av området kan dock åtgärder komma att krävas för att minska eventuella hälso- och miljörisker som uppmätta halter skulle kunna medföra. Det rekommenderas att det inför en exploatering utförs kompletterande miljöundersökningar som tydligare avgränsar föroreningsförekomsten vad gäller halter och utbredning, detta för att kunna fastställa vilka åtgärder som krävs.

Sundsvall, 2024-09-30

LME Miljö AB



Martin Eriksson

Tel: 070-288 68 69

E-post: martin.eriksson@lmemiljo.se

Referenser

Avfall Sverige, 2019. *Uppdaterade bedömningsgrunder för förorenade massor*. Rapport 2019:01.

LME Miljö, 2024. *PM – provtagningsplan*. 2024-06-12

Naturvårdsverket, 2009. *Riktvärden för förorenad mark, Rapport 5976*. Rev 2024.

Naturvårdsverket, 2010. *Återvinning av avfall i anläggningsarbeten*. Handbok 2010:1, utgåva 1.

Bilaga 1

FÖRKLARING

UNDERSÖKNINGSPUNKTERNA G001 – G014 OCH M001 – M003 UTFÖRDES AV DANMAG AB 2024-09-09 – 2024-09-11.

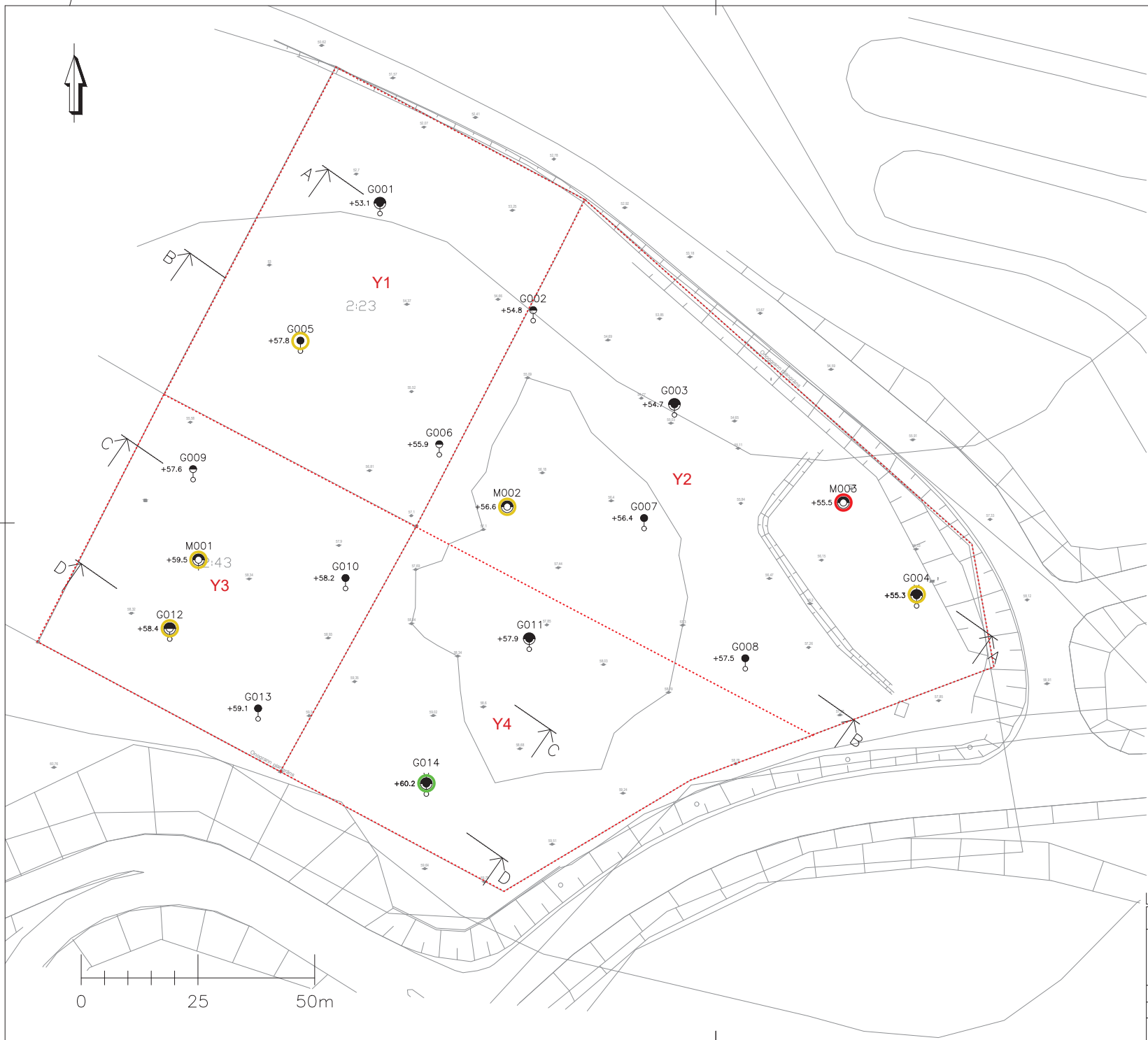
REDOVISNING ENLIGT SGF/BGS BETECKNINGSSYSTEM VERSION 2001:2 SAMT SGF BERG OCH JORD BETECKNINGSBLAG KOMPLETTERAT 2016. SE SGF.NET.

KOORDINATSYSTEM: SWEREF 99 17 15
HÖJDSYSTEM: RH2000

HÄNVISNINGAR

TILLHÖRANDE SEKTIONS-RITNINGAR:
G-10.2-001
G-10.2-002

- Halt <KM
- Halt KM-MKM
- Halt MKM-FA
- Område för ytprovtagning



BET	ANT	DATUM	SIGN	KA	SIGH	ÄNDRINGEN	AVSER
ENTREPRENÖR				RITNINGSTATUS			
BRECCIA SE BLEKINGSBORGSGATAN 18 214 63 MALMÖ				SALTVIK HÄRNÖSAND			
DATUM				UPPDRAGSNUMMER			
240926				202400			
GRANSKARE				RITAD/KONSTR. AV			
J. EDIN				K. HEDGÄRDE			
KONSTRUKTIONSSÄNDYRIG/PRANDLÖGGÄRDE				PLANRITNING		RITNING NR	
K. HEDGÄRDE				SKALA	FORMAT	RITNING NR	
				1:400	A1	G-10.1-001	
							BET

Bilaga 2

Bilaga 3

Provnummer		177-2024-09110921	177-2024-09110922	177-2024-09110923	177-2024-09110924	Mindre än ringa risk*	KM**	MKM**	FA***
Provtagningsdag		2024-09-10	2024-09-10	2024-09-10	2024-09-10				
Provpunkt		Saltvik detaljplan	Saltvik detaljplan	Saltvik detaljplan	Saltvik detaljplan				
Ankomstdag		2024-09-11	2024-09-11	2024-09-11	2024-09-11				
Provets märkning		LME-Y1	LME-Y2	LME-Y3	LME-Y4				
Djup		Ca 0-0,15 m	Ca 0-0,15 m	Ca 0-0,15 m	Ca 0-0,15 m				
Kommentar		Mulljord/org, enstaka stickprov med sand.	Torv i sydvästra 1/4, i övrigt mu/org förutom i öster där huset stått och ledningen går där det var sandfyll.	muSa/Sa i södra delarna. Mu/org i norr.	Mu/org på sand i syd/väst. Torv i nordväst. I övrigt mu/org.				
Ämne	Enhet								
Torrsubstans	%	41,9	44,1	68,8	37,2				
Glödförlust		45,4		15,5					
TOC beräknat		26		8,8					
Bensen	mg/kg Ts	<0,0035	<0,0035	<0,0035	<0,0038	-	0,012	0,04	1000
Toluen	mg/kg Ts	<0,10	<0,10	<0,10	<0,10	-	10	40	1000
Etylbensen	mg/kg Ts	<0,10	<0,10	<0,10	<0,10	-	10	50	1000
m/p/o-Xylen	mg/kg Ts	<0,10	<0,10	<0,10	<0,10	-	10	50	1000
Summa TEX	mg/kg Ts	<0,20	<0,20	<0,20	<0,20				
Alifater >C5-C8	mg/kg Ts	<5,0	<5,0	<5,0	<5,0	-	25	150	700
Alifater >C8-C10	mg/kg Ts	<3,0	<3,0	<3,0	<3,0	-	25	120	700
Alifater >C10-C12	mg/kg Ts	<5,0	<5,0	<5,0	<5,4	-	100	500	1000
Alifater >C12-C16	mg/kg Ts	<5,0	<5,0	<5,0	<5,4	-	100	500	10000
Summa Alifater >C5-C16	mg/kg Ts	<9,0	<9,0	<9,0	<9,4				
Alifater >C16-C35	mg/kg Ts	24	17	18	34	-	100	1000	10000
Aromater >C8-C10	mg/kg Ts	<4,0	<4,0	<4,0	<4,0	-	10	50	1000
Aromater >C10-C16	mg/kg Ts	<0,90	1,2	<0,90	<0,97	-	3	15	1000
Summa Aromater >C16-C35	mg/kg Ts	<0,50	2,2	<0,50	<0,54	-	10	30	1000
Summa PAH L	mg/kg Ts	<0,045	0,24	<0,045	<0,048	0,6	3	15	1000
Summa PAH M	mg/kg Ts	0,85	5	0,57	0,44	2	3,5	20	1000
Summa PAH H	mg/kg Ts	1,1	5,9	0,97	0,59	0,5	1	10	50
Arsenik As	mg/kg Ts	7,9	36	6	7,6	10	10	25	1000
Barium Ba	mg/kg Ts	79	230	150	33	-	200	300	50000
Bly Pb	mg/kg Ts	54	210	39	26	20	50	180	2500
Kadmium Cd	mg/kg Ts	0,43	0,75	0,38	0,3	0,2	0,8	12	1000
Kobolt Co	mg/kg Ts	3,4	20	11	9,1	-	15	35	1000
Koppar Cu	mg/kg Ts	24	34	18	22	40	80	200	2500
Krom Cr	mg/kg Ts	19	34	27	14	40	80	150	10000
Kvicksilver Hg	mg/kg Ts	0,15	0,073	0,054	0,081	0,1	0,25	2,5	50
Nickel Ni	mg/kg Ts	10	20	23	32	35	40	120	1000
Vanadin V	mg/kg Ts	10	43	22	12	-	100	200	10000
Zink Zn	mg/kg Ts	130	230	110	41	120	250	500	2500

*Mindre än ringa risk, NV Handbok 2010:1

**Naturvårdsverkets generella riktvärden för förorenad mark (NV 5976) känslig markanvändning (KM) och mindre känslig markanvändning (MKM)

***Farligt avfall (FA) Avfall Sverige 2019:01

Provnummer		177-2024-09160018	177-2024-09160019	177-2024-09160020	177-2024-09160021	177-2024-09160022	177-2024-09160023	177-2024-09160024	177-2024-09160025	177-2024-09160026	Mindre än ringa risk*	KM**	MKM**	FA***
Provtagningsdag		2024-09-11	2024-09-10	2024-09-11	2024-09-11	2024-09-11	2024-09-11	2024-09-11	2024-09-11	2024-09-10				
Provpunkt		Saltvik detaljplan	Saltvik detaljplan	Saltvik detaljplan	Saltvik detaljplan	Saltvik detaljplan	Saltvik detaljplan	Saltvik detaljplan	Saltvik detaljplan	Saltvik detaljplan				
Ankomstdag		2024-09-14	2024-09-14	2024-09-14	2024-09-14	2024-09-14	2024-09-14	2024-09-14	2024-09-14	2024-09-14				
Provets märkning		M001	M002	M003	G004-1	G004-3	G004-5	G005	G012	G014				
Djup		0-0,5 m	0,2-1 m	0-0,2 m	0-0,5 m	1-1,5 m	1,8-2,3 m	0-0,7 m	0,1-1 m	0,3-1 m				
Kommentar		sigrmuSa Fyllning/återfyll?	sifsaMn Naturligt mtrl	FsaMu Naturligt mtrl	grmuFsa Fyllning	grFsa Naturligt mtrl	grFsa (svart) Naturligt mtrl	grFsa Naturligt mtrl	grFsa Naturligt mtrl	sifsaMn Naturligt mtrl				
Ämne	Enhet													
Torrsubstans	%	91,3	79,2	87,3	93,5	96	84,6	92,2	90,1	90,7				
Glödförlust														
TOC beräknat														
Bensen	mg/kg Ts	<0,0035		<0,0035	<0,0035	<0,0035	<0,0035	<0,0035	<0,0035	<0,0035	-	0,012	0,04	1000
Toluen	mg/kg Ts	<0,10		<0,10	<0,10	<0,10	<0,10	<0,10	<0,10	<0,10	-	10	40	1000
Etylbensen	mg/kg Ts	<0,10		<0,10	<0,10	<0,10	<0,10	<0,10	<0,10	<0,10	-	10	50	1000
m/p/o-Xylen	mg/kg Ts	<0,10		<0,10	<0,10	<0,10	<0,10	<0,10	<0,10	<0,10	-	10	50	1000
Summa TEX	mg/kg Ts	<0,20		<0,20	<0,20	<0,20	<0,20	<0,20	<0,20	<0,20				
Alifater >C5-C8	mg/kg Ts	<5,0		<5,0	<5,0	<5,0	<5,0	<5,0	<5,0	<5,0	-	25	150	700
Alifater >C8-C10	mg/kg Ts	<3,0		<3,0	<3,0	<3,0	<3,0	<3,0	<3,0	<3,0	-	25	120	700
Alifater >C10-C12	mg/kg Ts	<5,0		<5,0	<5,0	<5,0	<5,0	<5,0	<5,0	<5,0	-	100	500	1000
Alifater >C12-C16	mg/kg Ts	<5,0		<5,0	<5,0	<5,0	<5,0	<5,0	<5,0	<5,0	-	100	500	10000
Summa Alifater >C5-C16	mg/kg Ts	<9,0		<9,0	<9,0	<9,0	<9,0	<9,0	<9,0	<9,0				
Alifater >C16-C35	mg/kg Ts	<10		<10	<10	<10	<10	<10	<10	<10	-	100	1000	10000
Aromater >C8-C10	mg/kg Ts	<4,0		<4,0	<4,0	<4,0	<4,0	<4,0	<4,0	<4,0	-	10	50	1000
Aromater >C10-C16	mg/kg Ts	<0,90		1,3	<0,90	<0,90	<0,90	<0,90	<0,90	<0,90	-	3	15	1000
Summa Aromater >C16-C35	mg/kg Ts	1		2,7	<0,50	<0,50	<0,50	<0,50	<0,50	<0,50	-	10	30	1000
Summa PAH L	mg/kg Ts	0,16		0,25	<0,045	<0,045	<0,045	<0,045	<0,045	<0,045	0,6	3	15	1000
Summa PAH M	mg/kg Ts	3,7		5,7	0,15	<0,075	0,17	<0,075	<0,075	<0,075	2	3,5	20	1000
Summa PAH H	mg/kg Ts	2,7		6,4	0,19	<0,11	0,15	<0,11	<0,11	<0,11	0,5	1	10	50
Arsenik As	mg/kg Ts	7,9	3,3	39	14	2,4	20	13	13	6,1	10	10	25	1000
Barium Ba	mg/kg Ts	56	44	71	50	21	41	34	27	22	-	200	300	50000
Bly Pb	mg/kg Ts	20	5,1	35	20	4,2	11	5	4,8	4	20	50	180	2500
Kadmium Cd	mg/kg Ts	<0,20	<0,20	0,36	<0,20	<0,20	<0,20	<0,20	<0,20	<0,20	0,2	0,8	12	1000
Kobolt Co	mg/kg Ts	4,5	4	19	16	3,7	8,8	3,2	4,7	3,1	-	15	35	1000
Koppar Cu	mg/kg Ts	7,8	5,9	10	16	3,3	5,2	3,5	7,4	11	40	80	200	2500
Krom Cr	mg/kg Ts	35	140	39	27	15	25	32	98	19	40	80	150	10000
Kvicksilver Hg	mg/kg Ts	0,027	<0,012	0,12	0,02	<0,010	0,022	<0,010	<0,010	<0,010	0,1	0,25	2,5	50
Nickel Ni	mg/kg Ts	13	21	13	13	8,2	9,2	8,4	21	9,4	35	40	120	1000
Vanadin V	mg/kg Ts	20	22	69	32	22	14	26	21	23	-	100	200	10000
Zink Zn	mg/kg Ts	69	27	100	60	30	47	22	29	15	120	250	500	2500

*Mindre än ringa risk, NV Handbok 2010:1

**Naturvårdsverkets generella riktvärden för förorenad mark (NV 5976) känslig markanvändning (KM) och mindre känslig markanvändning (MKM)

***Farligt avfall (FA) Avfall Sverige 2019:01

Bilaga 4

LME Miljö AB
 Martin Eriksson
 Granitvägen 22
 853 57 SUNDSVALL

AR-24-SL-191026-01
EUSELI2-01338012

Kundnummer: SL7648863

 Uppdragsmärkn.
 Saltvik detaljplan

Analysrapport

Provnummer:	177-2024-09110921	Provtagningsdatum**	2024-09-10
Provbeskrivning:		Provtagare**	Martin Eriksson
Matris:	Jord		
Provet ankom:	2024-09-11		
Utskriftsdatum:	2024-09-23		
Analyserna påbörjades:	2024-09-11		
Provmärkning:	LME-Y1		
Provtagningsplats:	Saltvik detaljplan		

Analys	Resultat	Enhet	Mäto.	Metod/ref	
Torrsubstans	41.9	%	10%	SS-EN 12880:2000 mod.	a)
Glödförlust	45.4	% Ts	20%	SS-EN 12879:2000	a)
TOC beräknat	26	% Ts		Beräknad från analyserad halt	a)
Bensen	< 0.0035	mg/kg Ts	30%	EPA 5021, Intern metod	a)
Toluen	< 0.10	mg/kg Ts	35%	EPA 5021, Intern metod	a)
Etylbensen	< 0.10	mg/kg Ts	30%	EPA 5021, Intern metod	a)
m/p/o-Xylen	< 0.10	mg/kg Ts	35%	EPA 5021, Intern metod	a)
Summa TEX	< 0.20	mg/kg Ts		Beräknad från analyserad halt	a)
Alifater >C5-C8	< 5.0	mg/kg Ts	35%	SPI 2011	a)
Alifater >C8-C10	< 3.0	mg/kg Ts	35%	SPI 2011	a)
Alifater >C10-C12	< 5.0	mg/kg Ts	30%	SPI 2011	a)
Alifater >C12-C16	< 5.0	mg/kg Ts	30%	SPI 2011	a)
Summa Alifater >C5-C16	< 9.0	mg/kg Ts		Beräknad från analyserad halt	a)
Alifater >C16-C35	24	mg/kg Ts	30%	SPI 2011	a)
Aromater >C8-C10	< 4.0	mg/kg Ts	40%	SPI 2011	a)
Aromater >C10-C16	< 0.90	mg/kg Ts	35%	SPI 2011	a)

Förklaringar

** Informationen har lämnats av kund. Eurofins ansvarar inte för information som tillhandahållits av kund eller i de fall denna information kan ha inverkan på analysresultatet.

Laboratoriet/laboratorierna är ackrediterade av respektive lands ackrediteringsorgan. Ej ackrediterade analyser är markerade med *

AR-003v63

Mätosäkerheten, om inget annat anges, redovisas som utvidgad mätosäkerhet med täckningsfaktor 2. Mätosäkerheten kan anges som avvikelser i % (+/-) av redovisad halt eller i absoluta tal (+/-) av redovisad halt. Angiven mätosäkerhet visas i samma enhet som resultatet om inget annat anges. Undantag relaterat till analyser utförda utanför Sverige kan förekomma. Ytterligare upplysningar samt mätosäkerhet och detektionsnivåer för mikrobiologiska analyser lämnas på begäran.

Sida 1 av 3

Denna rapport får endast återges i sin helhet, om inte utförande laboratorium i förväg skriftligen godkänt annat. Resultaten relaterar endast till det insända provet såsom de har mottagits.

Som mottagare av den här rapporten finns du i Eurofins kundregister. Vi värnar om dina personuppgifter. För att se hur, ta del av vår integritetspolicy på <https://www.eurofins.se/om-oss/integritetspolicy/>

Metylkryserer/Metylbenso(a)antracener	< 0.50	mg/kg Ts	30%	SIS: TK 535 N 012	a)
Metylpyrener/Metylfluorantener	< 0.50	mg/kg Ts	35%	SIS: TK 535 N 012	a)
Summa Aromater >C16-C35	< 0.50	mg/kg Ts		SIS: TK 535 N 012	a)
Oljetyp < C10	Utgår				a)*
Oljetyp > C10	Ospec				a)*
Benso(a)antracen	0.12	mg/kg Ts	30%	SS-ISO 18287:2008, mod	a)
Krysen	0.15	mg/kg Ts	35%	SS-ISO 18287:2008, mod	a)
Benso(b,k)fluoranten	0.52	mg/kg Ts	40%	SS-ISO 18287:2008, mod	a)
Benso(a)pyren	0.16	mg/kg Ts	35%	SS-ISO 18287:2008, mod	a)
Indeno(1,2,3-cd)pyren	0.086	mg/kg Ts	45%	SS-ISO 18287:2008, mod	a)
Dibenso(a,h)antracen	< 0.030	mg/kg Ts	45%	SS-ISO 18287:2008, mod	a)
Naftalen	< 0.030	mg/kg Ts	45%	SS-ISO 18287:2008, mod	a)
Acenaftylen	< 0.030	mg/kg Ts	50%	SS-ISO 18287:2008, mod	a)
Acenaften	< 0.030	mg/kg Ts	40%	SS-ISO 18287:2008, mod	a)
Fluoren	< 0.030	mg/kg Ts	35%	SS-ISO 18287:2008, mod	a)
Fenantren	0.20	mg/kg Ts	30%	SS-ISO 18287:2008, mod	a)
Antracen	< 0.030	mg/kg Ts	30%	SS-ISO 18287:2008, mod	a)
Fluoranten	0.36	mg/kg Ts	30%	SS-ISO 18287:2008, mod	a)
Pyren	0.26	mg/kg Ts	25%	SS-ISO 18287:2008, mod	a)
Benso(g,h,i)perylene	0.083	mg/kg Ts	40%	SS-ISO 18287:2008, mod	a)
Summa PAH med låg molekylvikt	< 0.045	mg/kg Ts		Beräknad från analyserad halt	a)
Summa PAH med medelhög molekylvikt	0.85	mg/kg Ts		Beräknad från analyserad halt	a)
Summa PAH med hög molekylvikt	1.1	mg/kg Ts		Beräknad från analyserad halt	a)
Summa cancerogena PAH	1.1	mg/kg Ts		Beräknad från analyserad halt	a)
Summa övriga PAH	0.98	mg/kg Ts		Beräknad från analyserad halt	a)
Summa totala PAH16	2.0	mg/kg Ts		Beräknad från analyserad halt	a)
Arsenik As	7.9	mg/kg Ts	25%	SS 28311:2017mod/SS-EN ISO 11885:2009	a)
Barium Ba	79	mg/kg Ts	25%	SS 28311:2017mod/SS-EN ISO 11885:2009	a)
Bly Pb	54	mg/kg Ts	25%	SS 28311:2017mod/SS-EN ISO 11885:2009	a)
Kadmium Cd	0.43	mg/kg Ts	25%	SS 28311:2017mod/SS-EN ISO 11885:2009	a)

Förklaringar

** Informationen har lämnats av kund. Eurofins ansvarar inte för information som tillhandahållits av kund eller i de fall denna information kan ha inverkan på analysresultatet.

Laboratoriet/laboratorierna är ackrediterade av respektive lands ackrediteringsorgan. Ej ackrediterade analyser är markerade med *

AR-003v63

Mätosäkerheten, om inget annat anges, redovisas som utvidgad mätosäkerhet med täckningsfaktor 2. Mätosäkerheten kan anges som avvikelser i % (+/-) av redovisad halt eller i absoluta tal (+/-) av redovisad halt. Angiven mätosäkerhet visas i samma enhet som resultatet om inget annat anges. Undantag relaterat till analyser utförda utanför Sverige kan förekomma. Ytterligare upplysningar samt mätosäkerhet och detektionsnivåer för mikrobiologiska analyser lämnas på begäran.

Sida 2 av 3

Denna rapport får endast återges i sin helhet, om inte utförande laboratorium i förväg skriftligen godkänt annat. Resultaten relaterar endast till det insända provet såsom de har mottagits.

Som mottagare av den här rapporten finns du i Eurofins kundregister. Vi värnar om dina personuppgifter. För att se hur, ta del av vår integritetspolicy på <https://www.eurofins.se/om-oss/integritetspolicy/>

Kobolt Co	3.4	mg/kg Ts	30%	SS 28311:2017mod/SS-EN ISO 11885:2009	a)
Koppar Cu	24	mg/kg Ts	25%	SS 28311:2017mod/SS-EN ISO 11885:2009	a)
Krom Cr	19	mg/kg Ts	25%	SS 28311:2017mod/SS-EN ISO 11885:2009	a)
Kvicksilver Hg	0.15	mg/kg Ts	35%	SS 28311:2017mod/SS-EN ISO 17852:2008mod	a)
Nickel Ni	10	mg/kg Ts	25%	SS 28311:2017mod/SS-EN ISO 11885:2009	a)
Vanadin V	10	mg/kg Ts	25%	SS 28311:2017mod/SS-EN ISO 11885:2009	a)
Zink Zn	130	mg/kg Ts	25%	SS 28311:2017mod/SS-EN ISO 11885:2009	a)

Utförande laboratorium/underleverantör:

a) Eurofins Environment Testing Sweden AB, SWEDEN, ISO/IEC 17025:2017 SWEDAC 1125

Paola Rydell, Rapportansvarig

Denna rapport är elektroniskt validerad och signerad.

Förklaringar

** Informationen har lämnats av kund. Eurofins ansvarar inte för information som tillhandahållits av kund eller i de fall denna information kan ha inverkan på analysresultatet.

Laboratoriet/laboratorierna är ackrediterade av respektive lands ackrediteringsorgan. Ej ackrediterade analyser är markerade med *

Mätosäkerheten, om inget annat anges, redovisas som utvidgad mätosäkerhet med täckningsfaktor 2. Mätosäkerheten kan anges som avvikelser i % (+/-) av redovisad halt eller i absoluta tal (+/-) av redovisad halt. Angiven mätosäkerhet visas i samma enhet som resultatet om inget annat anges. Undantag relaterat till analyser utförda utanför Sverige kan förekomma. Ytterligare upplysningar samt mätosäkerhet och detektionsnivåer för mikrobiologiska analyser lämnas på begäran.

AR-003v63

Sida 3 av 3

Denna rapport får endast återges i sin helhet, om inte utförande laboratorium i förväg skriftligen godkänt annat. Resultaten relaterar endast till det insända provet såsom de har mottagits.

Som mottagare av den här rapporten finns du i Eurofins kundregister. Vi värnar om dina personuppgifter. För att se hur, ta del av vår integritetspolicy på <https://www.eurofins.se/om-oss/integritetspolicy/>

LME Miljö AB
 Martin Eriksson
 Granitvägen 22
 853 57 SUNDSVALL

AR-24-SL-183043-01
EUSELI2-01338012

Kundnummer: SL7648863

 Uppdragsmärkn.
 Saltvik detaljplan

Analysrapport

Provnummer:	177-2024-09110922	Provtagningsdatum**	2024-09-10
Provbeskrivning:		Provtagare**	Martin Eriksson
Matris:	Jord		
Provet ankom:	2024-09-11		
Utskriftsdatum:	2024-09-13		
Analyserna påbörjades:	2024-09-11		
Provmärkning:	LME-Y2		
Provtagningsplats:	Saltvik detaljplan		

Analys	Resultat	Enhet	Mäto.	Metod/ref	
Torrsubstans	44.1	%	10%	SS-EN 12880:2000 mod.	a)
Bensen	< 0.0035	mg/kg Ts	30%	EPA 5021, Intern metod	a)
Toluen	< 0.10	mg/kg Ts	35%	EPA 5021, Intern metod	a)
Etylbensen	< 0.10	mg/kg Ts	30%	EPA 5021, Intern metod	a)
m/p/o-Xylen	< 0.10	mg/kg Ts	35%	EPA 5021, Intern metod	a)
Summa TEX	< 0.20	mg/kg Ts	30%	Beräknad från analyserad halt	a)
Alifater >C5-C8	< 5.0	mg/kg Ts	35%	SPI 2011	a)
Alifater >C8-C10	< 3.0	mg/kg Ts	35%	SPI 2011	a)
Alifater >C10-C12	< 5.0	mg/kg Ts	30%	SPI 2011	a)
Alifater >C12-C16	< 5.0	mg/kg Ts	30%	SPI 2011	a)
Summa Alifater >C5-C16	< 9.0	mg/kg Ts		Beräknad från analyserad halt	a)
Alifater >C16-C35	17	mg/kg Ts	30%	SPI 2011	a)
Aromater >C8-C10	< 4.0	mg/kg Ts	40%	SPI 2011	a)
Aromater >C10-C16	1.2	mg/kg Ts	35%	SPI 2011	a)
Metylkysener/Metylbenso(a)antracener	0.82	mg/kg Ts	30%	SIS: TK 535 N 012	a)
Metylpyrener/Metylfluorantener	1.4	mg/kg Ts	35%	SIS: TK 535 N 012	a)
Summa Aromater >C16-C35	2.2	mg/kg Ts	25%	SIS: TK 535 N 012	a)

Förklaringar

** Informationen har lämnats av kund. Eurofins ansvarar inte för information som tillhandahållits av kund eller i de fall denna information kan ha inverkan på analysresultatet.

Laboratorier/laboratorierna är ackrediterade av respektive lands ackrediteringsorgan. Ej ackrediterade analyser är markerade med *

Mätosäkerheten, om inget annat anges, redovisas som utvidgad mätosäkerhet med täckningsfaktor 2. Mätosäkerheten kan anges som avvikelser i % (+/-) av redovisad halt eller i absoluta tal (+/-) av redovisad halt. Angiven mätosäkerhet visas i samma enhet som resultatet om inget annat anges. Undantag relaterat till analyser utförda utanför Sverige kan förekomma. Ytterligare upplysningar samt mätosäkerhet och detektionsnivåer för mikrobiologiska analyser lämnas på begäran.

AR-003v63

Sida 1 av 3

Denna rapport får endast återges i sin helhet, om inte utförande laboratorium i förväg skriftligen godkänt annat. Resultaten relaterar endast till det insända provet såsom de har mottagits.

Som mottagare av den här rapporten finns du i Eurofins kundregister. Vi värnar om dina personuppgifter. För att se hur, ta del av vår integritetspolicy på <https://www.eurofins.se/om-oss/integritetspolicy/>

Oljetyp < C10	Utgår				a)*
Oljetyp > C10	ospec				a)*
Benso(a)antracen	0.77	mg/kg Ts	30%	SS-ISO 18287:2008, mod	a)
Krysen	0.88	mg/kg Ts	35%	SS-ISO 18287:2008, mod	a)
Benso(b,k)fluoranten	1.9	mg/kg Ts	40%	SS-ISO 18287:2008, mod	a)
Benso(a)pyren	1.0	mg/kg Ts	35%	SS-ISO 18287:2008, mod	a)
Indeno(1,2,3-cd)pyren	0.61	mg/kg Ts	45%	SS-ISO 18287:2008, mod	a)
Dibenso(a,h)antracen	0.18	mg/kg Ts	45%	SS-ISO 18287:2008, mod	a)
Naftalen	0.058	mg/kg Ts	45%	SS-ISO 18287:2008, mod	a)
Acenaftylen	0.17	mg/kg Ts	50%	SS-ISO 18287:2008, mod	a)
Acenaften	< 0.030	mg/kg Ts	40%	SS-ISO 18287:2008, mod	a)
Fluoren	0.13	mg/kg Ts	35%	SS-ISO 18287:2008, mod	a)
Fenantren	1.3	mg/kg Ts	30%	SS-ISO 18287:2008, mod	a)
Antracen	0.12	mg/kg Ts	30%	SS-ISO 18287:2008, mod	a)
Fluoranten	1.9	mg/kg Ts	30%	SS-ISO 18287:2008, mod	a)
Pyren	1.5	mg/kg Ts	25%	SS-ISO 18287:2008, mod	a)
Benso(g,h,i)perylen	0.59	mg/kg Ts	40%	SS-ISO 18287:2008, mod	a)
Summa PAH med låg molekylvikt	0.24	mg/kg Ts		Beräknad från analyserad halt	a)
Summa PAH med medelhög molekylvikt	5.0	mg/kg Ts		Beräknad från analyserad halt	a)
Summa PAH med hög molekylvikt	5.9	mg/kg Ts		Beräknad från analyserad halt	a)
Summa cancerogena PAH	5.3	mg/kg Ts		Beräknad från analyserad halt	a)
Summa övriga PAH	5.8	mg/kg Ts		Beräknad från analyserad halt	a)
Summa totala PAH16	11	mg/kg Ts		Beräknad från analyserad halt	a)
Arsenik As	36	mg/kg Ts	25%	SS 28311:2017mod/SS-EN ISO 11885:2009	a)
Barium Ba	230	mg/kg Ts	25%	SS 28311:2017mod/SS-EN ISO 11885:2009	a)
Bly Pb	210	mg/kg Ts	25%	SS 28311:2017mod/SS-EN ISO 11885:2009	a)
Kadmium Cd	0.75	mg/kg Ts	25%	SS 28311:2017mod/SS-EN ISO 11885:2009	a)
Kobolt Co	20	mg/kg Ts	30%	SS 28311:2017mod/SS-EN ISO 11885:2009	a)

Förklaringar

** Informationen har lämnats av kund. Eurofins ansvarar inte för information som tillhandahållits av kund eller i de fall denna information kan ha inverkan på analysresultatet.

Laboratoriet/laboratorierna är ackrediterade av respektive lands ackrediteringsorgan. Ej ackrediterade analyser är markerade med *

AR-003v63

Mätosäkerheten, om inget annat anges, redovisas som utvidgad mätosäkerhet med täckningsfaktor 2. Mätosäkerheten kan anges som avvikelser i % (+/-) av redovisad halt eller i absoluta tal (+/-) av redovisad halt. Angiven mätosäkerhet visas i samma enhet som resultatet om inget annat anges. Undantag relaterat till analyser utförda utanför Sverige kan förekomma. Ytterligare upplysningar samt mätosäkerhet och detektionsnivåer för mikrobiologiska analyser lämnas på begäran.

Sida 2 av 3

Denna rapport får endast återges i sin helhet, om inte utförande laboratorium i förväg skriftligen godkänt annat. Resultaten relaterar endast till det insända provet såsom de har mottagits.

Som mottagare av den här rapporten finns du i Eurofins kundregister. Vi värnar om dina personuppgifter. För att se hur, ta del av vår integritetspolicy på <https://www.eurofins.se/om-oss/integritetspolicy/>

Koppar Cu	34	mg/kg Ts	25%	SS 28311:2017mod/SS-EN ISO 11885:2009	a)
Krom Cr	34	mg/kg Ts	25%	SS 28311:2017mod/SS-EN ISO 11885:2009	a)
Kvicksilver Hg	0.073	mg/kg Ts	35%	SS 28311:2017mod/SS-EN ISO 17852:2008mod	a)
Nickel Ni	20	mg/kg Ts	25%	SS 28311:2017mod/SS-EN ISO 11885:2009	a)
Vanadin V	43	mg/kg Ts	25%	SS 28311:2017mod/SS-EN ISO 11885:2009	a)
Zink Zn	230	mg/kg Ts	25%	SS 28311:2017mod/SS-EN ISO 11885:2009	a)

Utförande laboratorium/underleverantör:

a) Eurofins Environment Testing Sweden AB, SWEDEN, ISO/IEC 17025:2017 SWEDAC 1125

Julia Josefsson, Rapportansvarig

Denna rapport är elektroniskt signerad.

Förklaringar

** Informationen har lämnats av kund. Eurofins ansvarar inte för information som tillhandahållits av kund eller i de fall denna information kan ha inverkan på analysresultatet.

Laboratoriet/laboratorierna är ackrediterade av respektive lands ackrediteringsorgan. Ej ackrediterade analyser är markerade med *

Mätosäkerheten, om inget annat anges, redovisas som utvidgad mätosäkerhet med täckningsfaktor 2. Mätosäkerheten kan anges som avvikelser i % (+/-) av redovisad halt eller i absoluta tal (+/-) av redovisad halt. Angiven mätosäkerhet visas i samma enhet som resultatet om inget annat anges. Undantag relaterat till analyser utförda utanför Sverige kan förekomma. Ytterligare upplysningar samt mätosäkerhet och detektionsnivåer för mikrobiologiska analyser lämnas på begäran.

AR-003v63

Sida 3 av 3

Denna rapport får endast återges i sin helhet, om inte utförande laboratorium i förväg skriftligen godkänt annat. Resultaten relaterar endast till det insända provet såsom de har mottagits.

Som mottagare av den här rapporten finns du i Eurofins kundregister. Vi värnar om dina personuppgifter. För att se hur, ta del av vår integritetspolicy på <https://www.eurofins.se/om-oss/integritetspolicy/>

LME Miljö AB
 Martin Eriksson
 Granitvägen 22
 853 57 SUNDSVALL

AR-24-SL-191029-01
EUSELI2-01338012

Kundnummer: SL7648863

 Uppdragsmärkn.
 Saltvik detaljplan

Analysrapport

Provnummer:	177-2024-09110923	Provtagningsdatum**	2024-09-10
Provbeskrivning:		Provtagare**	Martin Eriksson
Matris:	Jord		
Provet ankom:	2024-09-11		
Utskriftsdatum:	2024-09-23		
Analyserna påbörjades:	2024-09-11		
Provmärkning:	LME-Y3		
Provtagningsplats:	Saltvik detaljplan		

Analys	Resultat	Enhet	Mäto.	Metod/ref	
Torrsubstans	68.8	%	10%	SS-EN 12880:2000 mod.	a)
Glödförlust	15.5	% Ts	20%	SS-EN 12879:2000	a)
TOC beräknat	8.8	% Ts		Beräknad från analyserad halt	a)
Bensen	< 0.0035	mg/kg Ts	30%	EPA 5021, Intern metod	a)
Toluen	< 0.10	mg/kg Ts	35%	EPA 5021, Intern metod	a)
Etylbensen	< 0.10	mg/kg Ts	30%	EPA 5021, Intern metod	a)
m/p/o-Xylen	< 0.10	mg/kg Ts	35%	EPA 5021, Intern metod	a)
Summa TEX	< 0.20	mg/kg Ts		Beräknad från analyserad halt	a)
Alifater >C5-C8	< 5.0	mg/kg Ts	35%	SPI 2011	a)
Alifater >C8-C10	< 3.0	mg/kg Ts	35%	SPI 2011	a)
Alifater >C10-C12	< 5.0	mg/kg Ts	30%	SPI 2011	a)
Alifater >C12-C16	< 5.0	mg/kg Ts	30%	SPI 2011	a)
Summa Alifater >C5-C16	< 9.0	mg/kg Ts		Beräknad från analyserad halt	a)
Alifater >C16-C35	18	mg/kg Ts	30%	SPI 2011	a)
Aromater >C8-C10	< 4.0	mg/kg Ts	40%	SPI 2011	a)
Aromater >C10-C16	< 0.90	mg/kg Ts	35%	SPI 2011	a)

Förklaringar

** Informationen har lämnats av kund. Eurofins ansvarar inte för information som tillhandahållits av kund eller i de fall denna information kan ha inverkan på analysresultatet.

Laboratoriet/laboratorierna är ackrediterade av respektive lands ackrediteringsorgan. Ej ackrediterade analyser är markerade med *

AR-003v63

Mätosäkerheten, om inget annat anges, redovisas som utvidgad mätosäkerhet med täckningsfaktor 2. Mätosäkerheten kan anges som avvikelser i % (+/-) av redovisad halt eller i absoluta tal (+/-) av redovisad halt. Angiven mätosäkerhet visas i samma enhet som resultatet om inget annat anges. Undantag relaterat till analyser utförda utanför Sverige kan förekomma. Ytterligare upplysningar samt mätosäkerhet och detektionsnivåer för mikrobiologiska analyser lämnas på begäran.

Sida 1 av 3

Denna rapport får endast återges i sin helhet, om inte utförande laboratorium i förväg skriftligen godkänt annat. Resultaten relaterar endast till det insända provet såsom de har mottagits.

Som mottagare av den här rapporten finns du i Eurofins kundregister. Vi värnar om dina personuppgifter. För att se hur, ta del av vår integritetspolicy på <https://www.eurofins.se/om-oss/integritetspolicy/>

Metylkryserer/Metylbenso(a)antracener	< 0.50	mg/kg Ts	30%	SIS: TK 535 N 012	a)
Metylpyrener/Metylfluorantener	< 0.50	mg/kg Ts	35%	SIS: TK 535 N 012	a)
Summa Aromater >C16-C35	< 0.50	mg/kg Ts		SIS: TK 535 N 012	a)
Oljetyp < C10	Utgår				a)*
Oljetyp > C10	Ospec				a)*
Benso(a)antracen	0.11	mg/kg Ts	30%	SS-ISO 18287:2008, mod	a)
Krysen	0.15	mg/kg Ts	35%	SS-ISO 18287:2008, mod	a)
Benso(b,k)fluoranten	0.39	mg/kg Ts	40%	SS-ISO 18287:2008, mod	a)
Benso(a)pyren	0.15	mg/kg Ts	35%	SS-ISO 18287:2008, mod	a)
Indeno(1,2,3-cd)pyren	0.077	mg/kg Ts	45%	SS-ISO 18287:2008, mod	a)
Dibenso(a,h)antracen	< 0.030	mg/kg Ts	45%	SS-ISO 18287:2008, mod	a)
Naftalen	< 0.030	mg/kg Ts	45%	SS-ISO 18287:2008, mod	a)
Acenaftylen	< 0.030	mg/kg Ts	50%	SS-ISO 18287:2008, mod	a)
Acenaften	< 0.030	mg/kg Ts	40%	SS-ISO 18287:2008, mod	a)
Fluoren	< 0.030	mg/kg Ts	35%	SS-ISO 18287:2008, mod	a)
Fenantren	0.086	mg/kg Ts	30%	SS-ISO 18287:2008, mod	a)
Antracen	< 0.030	mg/kg Ts	30%	SS-ISO 18287:2008, mod	a)
Fluoranten	0.25	mg/kg Ts	30%	SS-ISO 18287:2008, mod	a)
Pyren	0.20	mg/kg Ts	25%	SS-ISO 18287:2008, mod	a)
Benso(g,h,i)perylene	0.079	mg/kg Ts	40%	SS-ISO 18287:2008, mod	a)
Summa PAH med låg molekylvikt	< 0.045	mg/kg Ts		Beräknad från analyserad halt	a)
Summa PAH med medelhög molekylvikt	0.57	mg/kg Ts		Beräknad från analyserad halt	a)
Summa PAH med hög molekylvikt	0.97	mg/kg Ts		Beräknad från analyserad halt	a)
Summa cancerogena PAH	0.89	mg/kg Ts		Beräknad från analyserad halt	a)
Summa övriga PAH	0.69	mg/kg Ts		Beräknad från analyserad halt	a)
Summa totala PAH16	1.6	mg/kg Ts		Beräknad från analyserad halt	a)
Arsenik As	6.0	mg/kg Ts	25%	SS 28311:2017mod/SS-EN ISO 11885:2009	a)
Barium Ba	150	mg/kg Ts	25%	SS 28311:2017mod/SS-EN ISO 11885:2009	a)
Bly Pb	39	mg/kg Ts	25%	SS 28311:2017mod/SS-EN ISO 11885:2009	a)
Kadmium Cd	0.38	mg/kg Ts	25%	SS 28311:2017mod/SS-EN ISO 11885:2009	a)

Förklaringar

** Informationen har lämnats av kund. Eurofins ansvarar inte för information som tillhandahållits av kund eller i de fall denna information kan ha inverkan på analysresultatet.

Laboratoriet/laboratorierna är ackrediterade av respektive lands ackrediteringsorgan. Ej ackrediterade analyser är markerade med *

AR-003v63

Mätosäkerheten, om inget annat anges, redovisas som utvidgad mätosäkerhet med täckningsfaktor 2. Mätosäkerheten kan anges som avvikelser i % (+/-) av redovisad halt eller i absoluta tal (+/-) av redovisad halt. Angiven mätosäkerhet visas i samma enhet som resultatet om inget annat anges. Undantag relaterat till analyser utförda utanför Sverige kan förekomma. Ytterligare upplysningar samt mätosäkerhet och detektionsnivåer för mikrobiologiska analyser lämnas på begäran.

Sida 2 av 3

Denna rapport får endast återges i sin helhet, om inte utförande laboratorium i förväg skriftligen godkänt annat. Resultaten relaterar endast till det insända provet såsom de har mottagits.

Som mottagare av den här rapporten finns du i Eurofins kundregister. Vi värnar om dina personuppgifter. För att se hur, ta del av vår integritetspolicy på <https://www.eurofins.se/om-oss/integritetspolicy/>

Kobolt Co	11	mg/kg Ts	30%	SS 28311:2017mod/SS-EN ISO 11885:2009	a)
Koppar Cu	18	mg/kg Ts	25%	SS 28311:2017mod/SS-EN ISO 11885:2009	a)
Krom Cr	27	mg/kg Ts	25%	SS 28311:2017mod/SS-EN ISO 11885:2009	a)
Kvicksilver Hg	0.054	mg/kg Ts	35%	SS 28311:2017mod/SS-EN ISO 17852:2008mod	a)
Nickel Ni	23	mg/kg Ts	25%	SS 28311:2017mod/SS-EN ISO 11885:2009	a)
Vanadin V	22	mg/kg Ts	25%	SS 28311:2017mod/SS-EN ISO 11885:2009	a)
Zink Zn	110	mg/kg Ts	25%	SS 28311:2017mod/SS-EN ISO 11885:2009	a)

Utförande laboratorium/underleverantör:

a) Eurofins Environment Testing Sweden AB, SWEDEN, ISO/IEC 17025:2017 SWEDAC 1125

Paola Rydell, Rapportansvarig

Denna rapport är elektroniskt validerad och signerad.

Förklaringar

** Informationen har lämnats av kund. Eurofins ansvarar inte för information som tillhandahållits av kund eller i de fall denna information kan ha inverkan på analysresultatet.

Laboratoriet/laboratorierna är ackrediterade av respektive lands ackrediteringsorgan. Ej ackrediterade analyser är markerade med *

Mätosäkerheten, om inget annat anges, redovisas som utvidgad mätosäkerhet med täckningsfaktor 2. Mätosäkerheten kan anges som avvikelser i % (+/-) av redovisad halt eller i absoluta tal (+/-) av redovisad halt. Angiven mätosäkerhet visas i samma enhet som resultatet om inget annat anges. Undantag relaterat till analyser utförda utanför Sverige kan förekomma. Ytterligare upplysningar samt mätosäkerhet och detektionsnivåer för mikrobiologiska analyser lämnas på begäran.

AR-003v63

Sida 3 av 3

Denna rapport får endast återges i sin helhet, om inte utförande laboratorium i förväg skriftligen godkänt annat. Resultaten relaterar endast till det insända provet såsom de har mottagits.

Som mottagare av den här rapporten finns du i Eurofins kundregister. Vi värnar om dina personuppgifter. För att se hur, ta del av vår integritetspolicy på <https://www.eurofins.se/om-oss/integritetspolicy/>

LME Miljö AB
 Martin Eriksson
 Granitvägen 22
 853 57 SUNDSVALL

AR-24-SL-183044-01
EUSELI2-01338012

Kundnummer: SL7648863

 Uppdragsmärkn.
 Saltvik detaljplan

Analysrapport

Provnummer:	177-2024-09110924	Provtagningsdatum**	2024-09-10
Provbeskrivning:		Provtagare**	Martin Eriksson
Matris:	Jord		
Provet ankom:	2024-09-11		
Utskriftsdatum:	2024-09-13		
Analyserna påbörjades:	2024-09-11		
Provmärkning:	LME-Y4		
Provtagningsplats:	Saltvik detaljplan		

Analys	Resultat	Enhet	Mäto.	Metod/ref	
Torrsubstans	37.2	%	10%	SS-EN 12880:2000 mod.	a)
Bensen	< 0.0038	mg/kg Ts	30%	EPA 5021, Intern metod	a)
Toluen	< 0.10	mg/kg Ts	35%	EPA 5021, Intern metod	a)
Etylbensen	< 0.10	mg/kg Ts	30%	EPA 5021, Intern metod	a)
m/p/o-Xylen	< 0.10	mg/kg Ts	35%	EPA 5021, Intern metod	a)
Summa TEX	< 0.20	mg/kg Ts	30%	Beräknad från analyserad halt	a)
Alifater >C5-C8	< 5.0	mg/kg Ts	35%	SPI 2011	a)
Alifater >C8-C10	< 3.0	mg/kg Ts	35%	SPI 2011	a)
Alifater >C10-C12	< 5.4	mg/kg Ts	30%	SPI 2011	a)
Alifater >C12-C16	< 5.4	mg/kg Ts	30%	SPI 2011	a)
Summa Alifater >C5-C16	< 9.4	mg/kg Ts		Beräknad från analyserad halt	a)
Alifater >C16-C35	34	mg/kg Ts	30%	SPI 2011	a)
Aromater >C8-C10	< 4.0	mg/kg Ts	40%	SPI 2011	a)
Aromater >C10-C16	< 0.97	mg/kg Ts	35%	SPI 2011	a)
Metylkysener/Metylbenso(a)antracener	< 0.54	mg/kg Ts	30%	SIS: TK 535 N 012	a)
Metylpyrener/Metylfluorantener	< 0.54	mg/kg Ts	35%	SIS: TK 535 N 012	a)
Summa Aromater >C16-C35	< 0.54	mg/kg Ts	25%	SIS: TK 535 N 012	a)

Förklaringar

** Informationen har lämnats av kund. Eurofins ansvarar inte för information som tillhandahållits av kund eller i de fall denna information kan ha inverkan på analysresultatet.

Laboratorier/laboratorierna är ackrediterade av respektive lands ackrediteringsorgan. Ej ackrediterade analyser är markerade med *

Mätosäkerheten, om inget annat anges, redovisas som utvidgad mätosäkerhet med täckningsfaktor 2. Mätosäkerheten kan anges som avvikelser i % (+/-) av redovisad halt eller i absoluta tal (+/-) av redovisad halt. Angiven mätosäkerhet visas i samma enhet som resultatet om inget annat anges. Undantag relaterat till analyser utförda utanför Sverige kan förekomma. Ytterligare upplysningar samt mätosäkerhet och detektionsnivåer för mikrobiologiska analyser lämnas på begäran.

AR-003v63

Sid 1 av 3

Denna rapport får endast återges i sin helhet, om inte utförande laboratorium i förväg skriftligen godkänt annat. Resultaten relaterar endast till det insända provet såsom de har mottagits.

Som mottagare av den här rapporten finns du i Eurofins kundregister. Vi värnar om dina personuppgifter. För att se hur, ta del av vår integritetspolicy på <https://www.eurofins.se/om-oss/integritetspolicy/>

Oljetyp < C10	Utgår				a)*
Oljetyp > C10	ospec				a)*
Benso(a)antracen	0.057	mg/kg Ts	30%	SS-ISO 18287:2008, mod	a)
Krysen	0.100	mg/kg Ts	35%	SS-ISO 18287:2008, mod	a)
Benso(b,k)fluoranten	0.22	mg/kg Ts	40%	SS-ISO 18287:2008, mod	a)
Benso(a)pyren	0.081	mg/kg Ts	35%	SS-ISO 18287:2008, mod	a)
Indeno(1,2,3-cd)pyren	0.057	mg/kg Ts	45%	SS-ISO 18287:2008, mod	a)
Dibenso(a,h)antracen	< 0.032	mg/kg Ts	45%	SS-ISO 18287:2008, mod	a)
Naftalen	< 0.032	mg/kg Ts	45%	SS-ISO 18287:2008, mod	a)
Acenaftylen	< 0.032	mg/kg Ts	50%	SS-ISO 18287:2008, mod	a)
Acenaften	< 0.032	mg/kg Ts	40%	SS-ISO 18287:2008, mod	a)
Fluoren	< 0.032	mg/kg Ts	35%	SS-ISO 18287:2008, mod	a)
Fenantren	0.084	mg/kg Ts	30%	SS-ISO 18287:2008, mod	a)
Antracen	< 0.032	mg/kg Ts	30%	SS-ISO 18287:2008, mod	a)
Fluoranten	0.18	mg/kg Ts	30%	SS-ISO 18287:2008, mod	a)
Pyren	0.14	mg/kg Ts	25%	SS-ISO 18287:2008, mod	a)
Benso(g,h,i)perylen	0.055	mg/kg Ts	40%	SS-ISO 18287:2008, mod	a)
Summa PAH med låg molekylvikt	< 0.048	mg/kg Ts		Beräknad från analyserad halt	a)
Summa PAH med medelhög molekylvikt	0.44	mg/kg Ts		Beräknad från analyserad halt	a)
Summa PAH med hög molekylvikt	0.59	mg/kg Ts		Beräknad från analyserad halt	a)
Summa cancerogena PAH	0.53	mg/kg Ts		Beräknad från analyserad halt	a)
Summa övriga PAH	0.54	mg/kg Ts		Beräknad från analyserad halt	a)
Summa totala PAH16	1.1	mg/kg Ts		Beräknad från analyserad halt	a)
Arsenik As	7.6	mg/kg Ts	25%	SS 28311:2017mod/SS-EN ISO 11885:2009	a)
Barium Ba	33	mg/kg Ts	25%	SS 28311:2017mod/SS-EN ISO 11885:2009	a)
Bly Pb	26	mg/kg Ts	25%	SS 28311:2017mod/SS-EN ISO 11885:2009	a)
Kadmium Cd	0.30	mg/kg Ts	25%	SS 28311:2017mod/SS-EN ISO 11885:2009	a)
Kobolt Co	9.1	mg/kg Ts	30%	SS 28311:2017mod/SS-EN ISO 11885:2009	a)

Förklaringar

** Informationen har lämnats av kund. Eurofins ansvarar inte för information som tillhandahållits av kund eller i de fall denna information kan ha inverkan på analysresultatet.

Laboratoriet/laboratorierna är ackrediterade av respektive lands ackrediteringsorgan. Ej ackrediterade analyser är markerade med *

AR-003v63

Mätosäkerheten, om inget annat anges, redovisas som utvidgad mätosäkerhet med täckningsfaktor 2. Mätosäkerheten kan anges som avvikelser i % (+/-) av redovisad halt eller i absoluta tal (+/-) av redovisad halt. Angiven mätosäkerhet visas i samma enhet som resultatet om inget annat anges. Undantag relaterat till analyser utförda utanför Sverige kan förekomma. Ytterligare upplysningar samt mätosäkerhet och detektionsnivåer för mikrobiologiska analyser lämnas på begäran.

Sida 2 av 3

Denna rapport får endast återges i sin helhet, om inte utförande laboratorium i förväg skriftligen godkänt annat. Resultaten relaterar endast till det insända provet såsom de har mottagits.

Som mottagare av den här rapporten finns du i Eurofins kundregister. Vi värnar om dina personuppgifter. För att se hur, ta del av vår integritetspolicy på <https://www.eurofins.se/om-oss/integritetspolicy/>

Koppar Cu	22	mg/kg Ts	25%	SS 28311:2017mod/SS-EN ISO 11885:2009	a)
Krom Cr	14	mg/kg Ts	25%	SS 28311:2017mod/SS-EN ISO 11885:2009	a)
Kvicksilver Hg	0.081	mg/kg Ts	35%	SS 28311:2017mod/SS-EN ISO 17852:2008mod	a)
Nickel Ni	32	mg/kg Ts	25%	SS 28311:2017mod/SS-EN ISO 11885:2009	a)
Vanadin V	12	mg/kg Ts	25%	SS 28311:2017mod/SS-EN ISO 11885:2009	a)
Zink Zn	41	mg/kg Ts	25%	SS 28311:2017mod/SS-EN ISO 11885:2009	a)
Kemisk kommentar Höjd rapporteringsgräns för bensen pga låg TS.					

Utförande laboratorium/underleverantör:

a) Eurofins Environment Testing Sweden AB, SWEDEN, ISO/IEC 17025:2017 SWEDAC 1125

Julia Josefsson, Rapportansvarig

Denna rapport är elektroniskt signerad.

Förklaringar

** Informationen har lämnats av kund. Eurofins ansvarar inte för information som tillhandahållits av kund eller i de fall denna information kan ha inverkan på analysresultatet.

Laboratoriet/laboratorierna är ackrediterade av respektive lands ackrediteringsorgan. Ej ackrediterade analyser är markerade med *

Mätosäkerheten, om inget annat anges, redovisas som utvidgad mätosäkerhet med täckningsfaktor 2. Mätosäkerheten kan anges som avvikelser i % (+/-) av redovisad halt eller i absoluta tal (+/-) av redovisad halt. Angiven mätosäkerhet visas i samma enhet som resultatet om inget annat anges. Undantag relaterat till analyser utförda utanför Sverige kan förekomma. Ytterligare upplysningar samt mätosäkerhet och detektionsnivåer för mikrobiologiska analyser lämnas på begäran.

AR-003v63

Sida 3 av 3

Denna rapport får endast återges i sin helhet, om inte utförande laboratorium i förväg skriftligen godkänt annat. Resultaten relaterar endast till det insända provet såsom de har mottagits.

Som mottagare av den här rapporten finns du i Eurofins kundregister. Vi värnar om dina personuppgifter. För att se hur, ta del av vår integritetspolicy på <https://www.eurofins.se/om-oss/integritetspolicy/>

LME Miljö AB
 Martin Eriksson
 Granitvägen 22
 853 57 SUNDSVALL

AR-24-SL-186783-01
EUSELI2-01339897

Kundnummer: SL7648863

 Uppdragsmärkn.
 Saltvik detaljplan

Analysrapport

Provnummer:	177-2024-09160018	Djup (m)**	0-0,5 m
Provbeskrivning:		Provtagningsdatum**	2024-09-11
Matris:	Jord	Provtagare**	ZW
Provet ankom:	2024-09-14		
Utskriftsdatum:	2024-09-18		
Analyserna påbörjades:	2024-09-14		
Provmärkning:	M001		
Provtagningsplats:	Saltvik detaljplan		

Analys	Resultat	Enhet	Mäto.	Metod/ref	
Torrsubstans	91.3	%	10%	SS-EN 12880:2000 mod.	a)
Bensen	< 0.0035	mg/kg Ts	30%	EPA 5021, Intern metod	a)
Toluen	< 0.10	mg/kg Ts	35%	EPA 5021, Intern metod	a)
Etylbensen	< 0.10	mg/kg Ts	30%	EPA 5021, Intern metod	a)
m/p/o-Xylen	< 0.10	mg/kg Ts	35%	EPA 5021, Intern metod	a)
Summa TEX	< 0.20	mg/kg Ts	30%	Beräknad från analyserad halt	a)
Alifater >C5-C8	< 5.0	mg/kg Ts	35%	SPI 2011	a)
Alifater >C8-C10	< 3.0	mg/kg Ts	35%	SPI 2011	a)
Alifater >C10-C12	< 5.0	mg/kg Ts	30%	SPI 2011	a)
Alifater >C12-C16	< 5.0	mg/kg Ts	30%	SPI 2011	a)
Summa Alifater >C5-C16	< 9.0	mg/kg Ts		Beräknad från analyserad halt	a)
Alifater >C16-C35	< 10	mg/kg Ts	30%	SPI 2011	a)
Aromater >C8-C10	< 4.0	mg/kg Ts	40%	SPI 2011	a)
Aromater >C10-C16	< 0.90	mg/kg Ts	35%	SPI 2011	a)
Metylkysener/Metylbenso(a)antracener	< 0.50	mg/kg Ts	30%	SIS: TK 535 N 012	a)
Metylpyrener/Metylfluorantener	0.76	mg/kg Ts	35%	SIS: TK 535 N 012	a)
Summa Aromater >C16-C35	1.0	mg/kg Ts	25%	SIS: TK 535 N 012	a)

Förklaringar

** Informationen har lämnats av kund. Eurofins ansvarar inte för information som tillhandahållits av kund eller i de fall denna information kan ha inverkan på analysresultatet.

Laboratorier/laboratorierna är ackrediterade av respektive lands ackrediteringsorgan. Ej ackrediterade analyser är markerade med *

AR-003v63

Mätosäkerheten, om inget annat anges, redovisas som utvidgad mätosäkerhet med täckningsfaktor 2. Mätosäkerheten kan anges som avvikelser i % (+/-) av redovisad halt eller i absoluta tal (+/-) av redovisad halt. Angiven mätosäkerhet visas i samma enhet som resultatet om inget annat anges. Undantag relaterat till analyser utförda utanför Sverige kan förekomma. Ytterligare upplysningar samt mätosäkerhet och detektionsnivåer för mikrobiologiska analyser lämnas på begäran.

Sida 1 av 3

Denna rapport får endast återges i sin helhet, om inte utförande laboratorium i förväg skriftligen godkänt annat. Resultaten relaterar endast till det insända provet såsom de har mottagits.

Som mottagare av den här rapporten finns du i Eurofins kundregister. Vi värnar om dina personuppgifter. För att se hur, ta del av vår integritetspolicy på <https://www.eurofins.se/om-oss/integritetspolicy/>

Oljetyp < C10	Utgår				a)*
Oljetyp > C10	Utgår				a)*
Benso(a)antracen	0.55	mg/kg Ts	30%	SS-ISO 18287:2008, mod	a)
Krysen	0.41	mg/kg Ts	35%	SS-ISO 18287:2008, mod	a)
Benso(b,k)fluoranten	0.82	mg/kg Ts	40%	SS-ISO 18287:2008, mod	a)
Benso(a)pyren	0.48	mg/kg Ts	35%	SS-ISO 18287:2008, mod	a)
Indeno(1,2,3-cd)pyren	0.23	mg/kg Ts	45%	SS-ISO 18287:2008, mod	a)
Dibenso(a,h)antracen	0.064	mg/kg Ts	45%	SS-ISO 18287:2008, mod	a)
Naftalen	< 0.030	mg/kg Ts	45%	SS-ISO 18287:2008, mod	a)
Acenaftylen	0.13	mg/kg Ts	50%	SS-ISO 18287:2008, mod	a)
Acenaften	< 0.030	mg/kg Ts	40%	SS-ISO 18287:2008, mod	a)
Fluoren	0.13	mg/kg Ts	35%	SS-ISO 18287:2008, mod	a)
Fenantren	1.1	mg/kg Ts	30%	SS-ISO 18287:2008, mod	a)
Antracen	0.17	mg/kg Ts	30%	SS-ISO 18287:2008, mod	a)
Fluoranten	1.4	mg/kg Ts	30%	SS-ISO 18287:2008, mod	a)
Pyren	0.90	mg/kg Ts	25%	SS-ISO 18287:2008, mod	a)
Benso(g,h,i)perylen	0.19	mg/kg Ts	40%	SS-ISO 18287:2008, mod	a)
Summa PAH med låg molekylvikt	0.16	mg/kg Ts		Beräknad från analyserad halt	a)
Summa PAH med medelhög molekylvikt	3.7	mg/kg Ts		Beräknad från analyserad halt	a)
Summa PAH med hög molekylvikt	2.7	mg/kg Ts		Beräknad från analyserad halt	a)
Summa cancerogena PAH	2.6	mg/kg Ts		Beräknad från analyserad halt	a)
Summa övriga PAH	4.1	mg/kg Ts		Beräknad från analyserad halt	a)
Summa totala PAH16	6.6	mg/kg Ts		Beräknad från analyserad halt	a)
Arsenik As	7.9	mg/kg Ts	25%	SS 28311:2017mod/SS-EN ISO 11885:2009	a)
Barium Ba	56	mg/kg Ts	25%	SS 28311:2017mod/SS-EN ISO 11885:2009	a)
Bly Pb	20	mg/kg Ts	25%	SS 28311:2017mod/SS-EN ISO 11885:2009	a)
Kadmium Cd	< 0.20	mg/kg Ts	25%	SS 28311:2017mod/SS-EN ISO 11885:2009	a)
Kobolt Co	4.5	mg/kg Ts	30%	SS 28311:2017mod/SS-EN ISO 11885:2009	a)

Förklaringar

** Informationen har lämnats av kund. Eurofins ansvarar inte för information som tillhandahållits av kund eller i de fall denna information kan ha inverkan på analysresultatet.

Laboratoriet/laboratorierna är ackrediterade av respektive lands ackrediteringsorgan. Ej ackrediterade analyser är markerade med *

AR-003v63

Mätosäkerheten, om inget annat anges, redovisas som utvidgad mätosäkerhet med täckningsfaktor 2. Mätosäkerheten kan anges som avvikelser i % (+/-) av redovisad halt eller i absoluta tal (+/-) av redovisad halt. Angiven mätosäkerhet visas i samma enhet som resultatet om inget annat anges. Undantag relaterat till analyser utförda utanför Sverige kan förekomma. Ytterligare upplysningar samt mätosäkerhet och detektionsnivåer för mikrobiologiska analyser lämnas på begäran.

Sida 2 av 3

Denna rapport får endast återges i sin helhet, om inte utförande laboratorium i förväg skriftligen godkänt annat. Resultaten relaterar endast till det insända provet såsom de har mottagits.

Som mottagare av den här rapporten finns du i Eurofins kundregister. Vi värnar om dina personuppgifter. För att se hur, ta del av vår integritetspolicy på <https://www.eurofins.se/om-oss/integritetspolicy/>

Koppar Cu	7.8	mg/kg Ts	25%	SS 28311:2017mod/SS-EN ISO 11885:2009	a)
Krom Cr	35	mg/kg Ts	25%	SS 28311:2017mod/SS-EN ISO 11885:2009	a)
Kvicksilver Hg	0.027	mg/kg Ts	35%	SS 28311:2017mod/SS-EN ISO 17852:2008mod	a)
Nickel Ni	13	mg/kg Ts	25%	SS 28311:2017mod/SS-EN ISO 11885:2009	a)
Vanadin V	20	mg/kg Ts	25%	SS 28311:2017mod/SS-EN ISO 11885:2009	a)
Zink Zn	69	mg/kg Ts	25%	SS 28311:2017mod/SS-EN ISO 11885:2009	a)

Utförande laboratorium/underleverantör:

a) Eurofins Environment Testing Sweden AB, SWEDEN, ISO/IEC 17025:2017 SWEDAC 1125

Paola Rydell, Rapportansvarig

Denna rapport är elektroniskt validerad och signerad.

Förklaringar

** Informationen har lämnats av kund. Eurofins ansvarar inte för information som tillhandahållits av kund eller i de fall denna information kan ha inverkan på analysresultatet.

Laboratoriet/laboratorierna är ackrediterade av respektive lands ackrediteringsorgan. Ej ackrediterade analyser är markerade med *

Mätosäkerheten, om inget annat anges, redovisas som utvidgad mätosäkerhet med täckningsfaktor 2. Mätosäkerheten kan anges som avvikelser i % (+/-) av redovisad halt eller i absoluta tal (+/-) av redovisad halt. Angiven mätosäkerhet visas i samma enhet som resultatet om inget annat anges. Undantag relaterat till analyser utförda utanför Sverige kan förekomma. Ytterligare upplysningar samt mätosäkerhet och detektionsnivåer för mikrobiologiska analyser lämnas på begäran.

AR-003v63

Sida 3 av 3

Denna rapport får endast återges i sin helhet, om inte utförande laboratorium i förväg skriftligen godkänt annat. Resultaten relaterar endast till det insända provet såsom de har mottagits.

Som mottagare av den här rapporten finns du i Eurofins kundregister. Vi värnar om dina personuppgifter. För att se hur, ta del av vår integritetspolicy på <https://www.eurofins.se/om-oss/integritetspolicy/>

LME Miljö AB
Martin Eriksson
Granitvägen 22
853 57 SUNDSVALL

AR-24-SL-186767-01

EUSELI2-01339897

Kundnummer: SL7648863

Uppdragsmärkn.
Saltvik detaljplan

Analysrapport

Provnummer:	177-2024-09160019	Djup (m)**	0,2-1 m		
Provbeskrivning:		Provtagningsdatum**	2024-09-10		
Matris:	Jord	Provtagare**	ZW		
Provet ankom:	2024-09-14				
Utskriftsdatum:	2024-09-18				
Analyserna påbörjades:	2024-09-14				
Provmärkning:	M002				
Provtagningsplats:	Saltvik detaljplan				
Analys	Resultat	Enhet	Mäto.	Metod/ref	
Torrsubstans	79.2	%	10%	SS-EN 12880:2000 mod.	a)
Arsenik As	3.3	mg/kg Ts	25%	SS 28311:2017mod/SS-EN ISO 11885:2009	a)
Barium Ba	44	mg/kg Ts	25%	SS 28311:2017mod/SS-EN ISO 11885:2009	a)
Bly Pb	5.1	mg/kg Ts	25%	SS 28311:2017mod/SS-EN ISO 11885:2009	a)
Kadmium Cd	< 0.20	mg/kg Ts	25%	SS 28311:2017mod/SS-EN ISO 11885:2009	a)
Kobolt Co	4.0	mg/kg Ts	30%	SS 28311:2017mod/SS-EN ISO 11885:2009	a)
Koppar Cu	5.9	mg/kg Ts	25%	SS 28311:2017mod/SS-EN ISO 11885:2009	a)
Krom Cr	140	mg/kg Ts	25%	SS 28311:2017mod/SS-EN ISO 11885:2009	a)
Kvicksilver Hg	< 0.012	mg/kg Ts	35%	SS 28311:2017mod/SS-EN ISO 17852:2008mod	a)
Nickel Ni	21	mg/kg Ts	25%	SS 28311:2017mod/SS-EN ISO 11885:2009	a)
Vanadin V	22	mg/kg Ts	25%	SS 28311:2017mod/SS-EN ISO 11885:2009	a)

Förklaringar

** Informationen har lämnats av kund. Eurofins ansvarar inte för information som tillhandahållits av kund eller i de fall denna information kan ha inverkan på analysresultatet.

Laboratoriet/laboratorierna är ackrediterade av respektive lands ackrediteringsorgan. Ej ackrediterade analyser är markerade med *

Mätosäkerheten, om inget annat anges, redovisas som utvidgad mätosäkerhet med täckningsfaktor 2. Mätosäkerheten kan anges som avvikelser i % (+/-) av redovisad halt eller i absoluta tal (+/-) av redovisad halt. Angiven mätosäkerhet visas i samma enhet som resultatet om inget annat anges. Undantag relaterat till analyser utförda utanför Sverige kan förekomma. Ytterligare upplysningar samt mätosäkerhet och detektionsnivåer för mikrobiologiska analyser lämnas på begäran.

AR-003v63

Sida 1 av 2

Denna rapport får endast återges i sin helhet, om inte utförande laboratorium i förväg skriftligen godkänt annat. Resultaten relaterar endast till det insända provet såsom de har mottagits.

Som mottagare av den här rapporten finns du i Eurofins kundregister. Vi värnar om dina personuppgifter. För att se hur, ta del av vår integritetspolicy på <https://www.eurofins.se/om-oss/integritetspolicy/>

Zink Zn	27	mg/kg Ts	25%	SS 28311:2017mod/SS-EN ISO 11885:2009	a)
---------	----	----------	-----	--	----

Utförande laboratorium/underleverantör:

a) Eurofins Environment Testing Sweden AB, SWEDEN, ISO/IEC 17025:2017 SWEDAC 1125

Paola Rydell, Rapportansvarig

Denna rapport är elektroniskt validerad och signerad.

Förklaringar

** Informationen har lämnats av kund. Eurofins ansvarar inte för information som tillhandahållits av kund eller i de fall denna information kan ha inverkan på analysresultatet.

Laboratoriet/laboratorierna är ackrediterade av respektive lands ackrediteringsorgan. Ej ackrediterade analyser är markerade med *

Mätosäkerheten, om inget annat anges, redovisas som utvidgad mätosäkerhet med täckningsfaktor 2. Mätosäkerheten kan anges som avvikelser i % (+/-) av redovisad halt eller i absoluta tal (+/-) av redovisad halt. Angiven mätosäkerhet visas i samma enhet som resultatet om inget annat anges. Undantag relaterat till analyser utförda utanför Sverige kan förekomma. Ytterligare upplysningar samt mätosäkerhet och detektionsnivåer för mikrobiologiska analyser lämnas på begäran.

AR-003v63

Sida 2 av 2

Denna rapport får endast återges i sin helhet, om inte utförande laboratorium i förväg skriftligen godkänt annat. Resultaten relaterar endast till det insända provet såsom de har mottagits.

Som mottagare av den här rapporten finns du i Eurofins kundregister. Vi värnar om dina personuppgifter. För att se hur, ta del av vår integritetspolicy på <https://www.eurofins.se/om-oss/integritetspolicy/>

LME Miljö AB
 Martin Eriksson
 Granitvägen 22
 853 57 SUNDSVALL

AR-24-SL-187168-01
EUSELI2-01339897

Kundnummer: SL7648863

 Uppdragsmärkn.
 Saltvik detaljplan

Analysrapport

Provnummer:	177-2024-09160020	Djup (m)**	0-0,2 m
Provbeskrivning:		Provtagningsdatum**	2024-09-11
Matris:	Jord	Provtagare**	ZW
Provet ankom:	2024-09-14		
Utskriftsdatum:	2024-09-18		
Analyserna påbörjades:	2024-09-14		
Provmärkning:	M003		
Provtagningsplats:	Saltvik detaljplan		

Analys	Resultat	Enhet	Mäto.	Metod/ref	
Torrsubstans	87.3	%	10%	SS-EN 12880:2000 mod.	a)
Bensen	< 0.0035	mg/kg Ts	30%	EPA 5021, Intern metod	a)
Toluen	< 0.10	mg/kg Ts	35%	EPA 5021, Intern metod	a)
Etylbensen	< 0.10	mg/kg Ts	30%	EPA 5021, Intern metod	a)
m/p/o-Xylen	< 0.10	mg/kg Ts	35%	EPA 5021, Intern metod	a)
Summa TEX	< 0.20	mg/kg Ts	30%	Beräknad från analyserad halt	a)
Alifater >C5-C8	< 5.0	mg/kg Ts	35%	SPI 2011	a)
Alifater >C8-C10	< 3.0	mg/kg Ts	35%	SPI 2011	a)
Alifater >C10-C12	< 5.0	mg/kg Ts	30%	SPI 2011	a)
Alifater >C12-C16	< 5.0	mg/kg Ts	30%	SPI 2011	a)
Summa Alifater >C5-C16	< 9.0	mg/kg Ts		Beräknad från analyserad halt	a)
Alifater >C16-C35	< 10	mg/kg Ts	30%	SPI 2011	a)
Aromater >C8-C10	< 4.0	mg/kg Ts	40%	SPI 2011	a)
Aromater >C10-C16	1.3	mg/kg Ts	35%	SPI 2011	a)
Metylkysener/Metylbenso(a)antracener	1.2	mg/kg Ts	30%	SIS: TK 535 N 012	a)
Metylpyrener/Metylfluorantener	1.5	mg/kg Ts	35%	SIS: TK 535 N 012	a)
Summa Aromater >C16-C35	2.7	mg/kg Ts	25%	SIS: TK 535 N 012	a)

Förklaringar

** Informationen har lämnats av kund. Eurofins ansvarar inte för information som tillhandahållits av kund eller i de fall denna information kan ha inverkan på analysresultatet.

Laboratorier/laboratorierna är ackrediterade av respektive lands ackrediteringsorgan. Ej ackrediterade analyser är markerade med *

AR-003v63

Mätosäkerheten, om inget annat anges, redovisas som utvidgad mätosäkerhet med täckningsfaktor 2. Mätosäkerheten kan anges som avvikelser i % (+/-) av redovisad halt eller i absoluta tal (+/-) av redovisad halt. Angiven mätosäkerhet visas i samma enhet som resultatet om inget annat anges. Undantag relaterat till analyser utförda utanför Sverige kan förekomma. Ytterligare upplysningar samt mätosäkerhet och detektionsnivåer för mikrobiologiska analyser lämnas på begäran.

Sida 1 av 3

Denna rapport får endast återges i sin helhet, om inte utförande laboratorium i förväg skriftligen godkänt annat. Resultaten relaterar endast till det insända provet såsom de har mottagits.

Som mottagare av den här rapporten finns du i Eurofins kundregister. Vi värnar om dina personuppgifter. För att se hur, ta del av vår integritetspolicy på <https://www.eurofins.se/om-oss/integritetspolicy/>

Oljetyp < C10	Utgår				a)*
Oljetyp > C10	Utgår				a)*
Benso(a)antracen	0.77	mg/kg Ts	30%	SS-ISO 18287:2008, mod	a)
Krysen	1.2	mg/kg Ts	35%	SS-ISO 18287:2008, mod	a)
Benso(b,k)fluoranten	2.5	mg/kg Ts	40%	SS-ISO 18287:2008, mod	a)
Benso(a)pyren	0.90	mg/kg Ts	35%	SS-ISO 18287:2008, mod	a)
Indeno(1,2,3-cd)pyren	0.44	mg/kg Ts	45%	SS-ISO 18287:2008, mod	a)
Dibenso(a,h)antracen	0.13	mg/kg Ts	45%	SS-ISO 18287:2008, mod	a)
Naftalen	0.041	mg/kg Ts	45%	SS-ISO 18287:2008, mod	a)
Acenaftylen	0.19	mg/kg Ts	50%	SS-ISO 18287:2008, mod	a)
Acenaften	< 0.030	mg/kg Ts	40%	SS-ISO 18287:2008, mod	a)
Fluoren	0.081	mg/kg Ts	35%	SS-ISO 18287:2008, mod	a)
Fenantren	1.4	mg/kg Ts	30%	SS-ISO 18287:2008, mod	a)
Antracen	0.095	mg/kg Ts	30%	SS-ISO 18287:2008, mod	a)
Fluoranten	2.4	mg/kg Ts	30%	SS-ISO 18287:2008, mod	a)
Pyren	1.7	mg/kg Ts	25%	SS-ISO 18287:2008, mod	a)
Benso(g,h,i)perylen	0.43	mg/kg Ts	40%	SS-ISO 18287:2008, mod	a)
Summa PAH med låg molekylvikt	0.25	mg/kg Ts		Beräknad från analyserad halt	a)
Summa PAH med medelhög molekylvikt	5.7	mg/kg Ts		Beräknad från analyserad halt	a)
Summa PAH med hög molekylvikt	6.4	mg/kg Ts		Beräknad från analyserad halt	a)
Summa cancerogena PAH	5.9	mg/kg Ts		Beräknad från analyserad halt	a)
Summa övriga PAH	6.4	mg/kg Ts		Beräknad från analyserad halt	a)
Summa totala PAH16	12	mg/kg Ts		Beräknad från analyserad halt	a)
Arsenik As	39	mg/kg Ts	25%	SS 28311:2017mod/SS-EN ISO 11885:2009	a)
Barium Ba	71	mg/kg Ts	25%	SS 28311:2017mod/SS-EN ISO 11885:2009	a)
Bly Pb	35	mg/kg Ts	25%	SS 28311:2017mod/SS-EN ISO 11885:2009	a)
Kadmium Cd	0.36	mg/kg Ts	25%	SS 28311:2017mod/SS-EN ISO 11885:2009	a)
Kobolt Co	19	mg/kg Ts	30%	SS 28311:2017mod/SS-EN ISO 11885:2009	a)

Förklaringar

** Informationen har lämnats av kund. Eurofins ansvarar inte för information som tillhandahållits av kund eller i de fall denna information kan ha inverkan på analysresultatet.

Laboratoriet/laboratorierna är ackrediterade av respektive lands ackrediteringsorgan. Ej ackrediterade analyser är markerade med *

AR-003v63

Mätosäkerheten, om inget annat anges, redovisas som utvidgad mätosäkerhet med täckningsfaktor 2. Mätosäkerheten kan anges som avvikelser i % (+/-) av redovisad halt eller i absoluta tal (+/-) av redovisad halt. Angiven mätosäkerhet visas i samma enhet som resultatet om inget annat anges. Undantag relaterat till analyser utförda utanför Sverige kan förekomma. Ytterligare upplysningar samt mätosäkerhet och detektionsnivåer för mikrobiologiska analyser lämnas på begäran.

Sida 2 av 3

Denna rapport får endast återges i sin helhet, om inte utförande laboratorium i förväg skriftligen godkänt annat. Resultaten relaterar endast till det insända provet såsom de har mottagits.

Som mottagare av den här rapporten finns du i Eurofins kundregister. Vi värnar om dina personuppgifter. För att se hur, ta del av vår integritetspolicy på <https://www.eurofins.se/om-oss/integritetspolicy/>

Koppar Cu	10	mg/kg Ts	25%	SS 28311:2017mod/SS-EN ISO 11885:2009	a)
Krom Cr	39	mg/kg Ts	25%	SS 28311:2017mod/SS-EN ISO 11885:2009	a)
Kvicksilver Hg	0.12	mg/kg Ts	35%	SS 28311:2017mod/SS-EN ISO 17852:2008mod	a)
Nickel Ni	13	mg/kg Ts	25%	SS 28311:2017mod/SS-EN ISO 11885:2009	a)
Vanadin V	69	mg/kg Ts	25%	SS 28311:2017mod/SS-EN ISO 11885:2009	a)
Zink Zn	100	mg/kg Ts	25%	SS 28311:2017mod/SS-EN ISO 11885:2009	a)

Utförande laboratorium/underleverantör:

a) Eurofins Environment Testing Sweden AB, SWEDEN, ISO/IEC 17025:2017 SWEDAC 1125

Julia Josefsson, Rapportansvarig

Denna rapport är elektroniskt signerad.

Förklaringar

** Informationen har lämnats av kund. Eurofins ansvarar inte för information som tillhandahållits av kund eller i de fall denna information kan ha inverkan på analysresultatet.

Laboratoriet/laboratorierna är ackrediterade av respektive lands ackrediteringsorgan. Ej ackrediterade analyser är markerade med *

Mätosäkerheten, om inget annat anges, redovisas som utvidgad mätosäkerhet med täckningsfaktor 2. Mätosäkerheten kan anges som avvikelser i % (+/-) av redovisad halt eller i absoluta tal (+/-) av redovisad halt. Angiven mätosäkerhet visas i samma enhet som resultatet om inget annat anges. Undantag relaterat till analyser utförda utanför Sverige kan förekomma. Ytterligare upplysningar samt mätosäkerhet och detektionsnivåer för mikrobiologiska analyser lämnas på begäran.

AR-003v63

Sida 3 av 3

Denna rapport får endast återges i sin helhet, om inte utförande laboratorium i förväg skriftligen godkänt annat. Resultaten relaterar endast till det insända provet såsom de har mottagits.

Som mottagare av den här rapporten finns du i Eurofins kundregister. Vi värnar om dina personuppgifter. För att se hur, ta del av vår integritetspolicy på <https://www.eurofins.se/om-oss/integritetspolicy/>

LME Miljö AB
 Martin Eriksson
 Granitvägen 22
 853 57 SUNDSVALL

AR-24-SL-186746-01
EUSELI2-01339897

Kundnummer: SL7648863

 Uppdragsmärkn.
 Saltvik detaljplan

Analysrapport

Provnummer:	177-2024-09160021	Djup (m)**	0-0,5 m
Provbeskrivning:		Provtagningsdatum**	2024-09-11
Matris:	Jord	Provtagare**	ZW
Provet ankom:	2024-09-14		
Utskriftsdatum:	2024-09-18		
Analyserna påbörjades:	2024-09-14		
Provmärkning:	G004-1		
Provtagningsplats:	Saltvik detaljplan		

Analys	Resultat	Enhet	Mäto.	Metod/ref	
Torrsubstans	93.5	%	10%	SS-EN 12880:2000 mod.	a)
Bensen	< 0.0035	mg/kg Ts	30%	EPA 5021, Intern metod	a)
Toluen	< 0.10	mg/kg Ts	35%	EPA 5021, Intern metod	a)
Etylbensen	< 0.10	mg/kg Ts	30%	EPA 5021, Intern metod	a)
m/p/o-Xylen	< 0.10	mg/kg Ts	35%	EPA 5021, Intern metod	a)
Summa TEX	< 0.20	mg/kg Ts	30%	Beräknad från analyserad halt	a)
Alifater >C5-C8	< 5.0	mg/kg Ts	35%	SPI 2011	a)
Alifater >C8-C10	< 3.0	mg/kg Ts	35%	SPI 2011	a)
Alifater >C10-C12	< 5.0	mg/kg Ts	30%	SPI 2011	a)
Alifater >C12-C16	< 5.0	mg/kg Ts	30%	SPI 2011	a)
Summa Alifater >C5-C16	< 9.0	mg/kg Ts		Beräknad från analyserad halt	a)
Alifater >C16-C35	< 10	mg/kg Ts	30%	SPI 2011	a)
Aromater >C8-C10	< 4.0	mg/kg Ts	40%	SPI 2011	a)
Aromater >C10-C16	< 0.90	mg/kg Ts	35%	SPI 2011	a)
Metylkysener/Metylbenso(a)antracener	< 0.50	mg/kg Ts	30%	SIS: TK 535 N 012	a)
Metylpyrener/Metylfluorantener	< 0.50	mg/kg Ts	35%	SIS: TK 535 N 012	a)
Summa Aromater >C16-C35	< 0.50	mg/kg Ts	25%	SIS: TK 535 N 012	a)

Förklaringar

** Informationen har lämnats av kund. Eurofins ansvarar inte för information som tillhandahållits av kund eller i de fall denna information kan ha inverkan på analysresultatet.

Laboratorier/laboratorierna är ackrediterade av respektive lands ackrediteringsorgan. Ej ackrediterade analyser är markerade med *

AR-003v63

Mätosäkerheten, om inget annat anges, redovisas som utvidgad mätosäkerhet med täckningsfaktor 2. Mätosäkerheten kan anges som avvikelser i % (+/-) av redovisad halt eller i absoluta tal (+/-) av redovisad halt. Angiven mätosäkerhet visas i samma enhet som resultatet om inget annat anges. Undantag relaterat till analyser utförda utanför Sverige kan förekomma. Ytterligare upplysningar samt mätosäkerhet och detektionsnivåer för mikrobiologiska analyser lämnas på begäran.

Sida 1 av 3

Denna rapport får endast återges i sin helhet, om inte utförande laboratorium i förväg skriftligen godkänt annat. Resultaten relaterar endast till det insända provet såsom de har mottagits.

Som mottagare av den här rapporten finns du i Eurofins kundregister. Vi värnar om dina personuppgifter. För att se hur, ta del av vår integritetspolicy på <https://www.eurofins.se/om-oss/integritetspolicy/>

Oljetyp < C10	Utgår				a)*
Oljetyp > C10	Utgår				a)*
Benso(a)antracen	< 0.030	mg/kg Ts	30%	SS-ISO 18287:2008, mod	a)
Krysen	< 0.030	mg/kg Ts	35%	SS-ISO 18287:2008, mod	a)
Benso(b,k)fluoranten	0.082	mg/kg Ts	40%	SS-ISO 18287:2008, mod	a)
Benso(a)pyren	0.033	mg/kg Ts	35%	SS-ISO 18287:2008, mod	a)
Indeno(1,2,3-cd)pyren	< 0.030	mg/kg Ts	45%	SS-ISO 18287:2008, mod	a)
Dibenso(a,h)antracen	< 0.030	mg/kg Ts	45%	SS-ISO 18287:2008, mod	a)
Naftalen	< 0.030	mg/kg Ts	45%	SS-ISO 18287:2008, mod	a)
Acenaftylen	< 0.030	mg/kg Ts	50%	SS-ISO 18287:2008, mod	a)
Acenaften	< 0.030	mg/kg Ts	40%	SS-ISO 18287:2008, mod	a)
Fluoren	< 0.030	mg/kg Ts	35%	SS-ISO 18287:2008, mod	a)
Fenantren	< 0.030	mg/kg Ts	30%	SS-ISO 18287:2008, mod	a)
Antracen	< 0.030	mg/kg Ts	30%	SS-ISO 18287:2008, mod	a)
Fluoranten	0.058	mg/kg Ts	30%	SS-ISO 18287:2008, mod	a)
Pyren	0.050	mg/kg Ts	25%	SS-ISO 18287:2008, mod	a)
Benso(g,h,i)perylen	< 0.030	mg/kg Ts	40%	SS-ISO 18287:2008, mod	a)
Summa PAH med låg molekylvikt	< 0.045	mg/kg Ts		Beräknad från analyserad halt	a)
Summa PAH med medelhög molekylvikt	0.15	mg/kg Ts		Beräknad från analyserad halt	a)
Summa PAH med hög molekylvikt	0.19	mg/kg Ts		Beräknad från analyserad halt	a)
Summa cancerogena PAH	0.18	mg/kg Ts		Beräknad från analyserad halt	a)
Summa övriga PAH	0.21	mg/kg Ts		Beräknad från analyserad halt	a)
Summa totala PAH16	0.39	mg/kg Ts		Beräknad från analyserad halt	a)
Arsenik As	14	mg/kg Ts	25%	SS 28311:2017mod/SS-EN ISO 11885:2009	a)
Barium Ba	50	mg/kg Ts	25%	SS 28311:2017mod/SS-EN ISO 11885:2009	a)
Bly Pb	20	mg/kg Ts	25%	SS 28311:2017mod/SS-EN ISO 11885:2009	a)
Kadmium Cd	< 0.20	mg/kg Ts	25%	SS 28311:2017mod/SS-EN ISO 11885:2009	a)
Kobolt Co	16	mg/kg Ts	30%	SS 28311:2017mod/SS-EN ISO 11885:2009	a)

Förklaringar

** Informationen har lämnats av kund. Eurofins ansvarar inte för information som tillhandahållits av kund eller i de fall denna information kan ha inverkan på analysresultatet.

Laboratoriet/laboratorierna är ackrediterade av respektive lands ackrediteringsorgan. Ej ackrediterade analyser är markerade med *

AR-003v63

Mätosäkerheten, om inget annat anges, redovisas som utvidgad mätosäkerhet med täckningsfaktor 2. Mätosäkerheten kan anges som avvikelser i % (+/-) av redovisad halt eller i absoluta tal (+/-) av redovisad halt. Angiven mätosäkerhet visas i samma enhet som resultatet om inget annat anges. Undantag relaterat till analyser utförda utanför Sverige kan förekomma. Ytterligare upplysningar samt mätosäkerhet och detektionsnivåer för mikrobiologiska analyser lämnas på begäran.

Sida 2 av 3

Denna rapport får endast återges i sin helhet, om inte utförande laboratorium i förväg skriftligen godkänt annat. Resultaten relaterar endast till det insända provet såsom de har mottagits.

Som mottagare av den här rapporten finns du i Eurofins kundregister. Vi värnar om dina personuppgifter. För att se hur, ta del av vår integritetspolicy på <https://www.eurofins.se/om-oss/integritetspolicy/>

Koppar Cu	16	mg/kg Ts	25%	SS 28311:2017mod/SS-EN ISO 11885:2009	a)
Krom Cr	27	mg/kg Ts	25%	SS 28311:2017mod/SS-EN ISO 11885:2009	a)
Kvicksilver Hg	0.020	mg/kg Ts	35%	SS 28311:2017mod/SS-EN ISO 17852:2008mod	a)
Nickel Ni	13	mg/kg Ts	25%	SS 28311:2017mod/SS-EN ISO 11885:2009	a)
Vanadin V	32	mg/kg Ts	25%	SS 28311:2017mod/SS-EN ISO 11885:2009	a)
Zink Zn	60	mg/kg Ts	25%	SS 28311:2017mod/SS-EN ISO 11885:2009	a)

Utförande laboratorium/underleverantör:

a) Eurofins Environment Testing Sweden AB, SWEDEN, ISO/IEC 17025:2017 SWEDAC 1125

Paola Rydell, Rapportansvarig

Denna rapport är elektroniskt validerad och signerad.

Förklaringar

** Informationen har lämnats av kund. Eurofins ansvarar inte för information som tillhandahållits av kund eller i de fall denna information kan ha inverkan på analysresultatet.

Laboratoriet/laboratorierna är ackrediterade av respektive lands ackrediteringsorgan. Ej ackrediterade analyser är markerade med *

Mätosäkerheten, om inget annat anges, redovisas som utvidgad mätosäkerhet med täckningsfaktor 2. Mätosäkerheten kan anges som avvikelser i % (+/-) av redovisad halt eller i absoluta tal (+/-) av redovisad halt. Angiven mätosäkerhet visas i samma enhet som resultatet om inget annat anges. Undantag relaterat till analyser utförda utanför Sverige kan förekomma. Ytterligare upplysningar samt mätosäkerhet och detektionsnivåer för mikrobiologiska analyser lämnas på begäran.

AR-003v63

Sida 3 av 3

Denna rapport får endast återges i sin helhet, om inte utförande laboratorium i förväg skriftligen godkänt annat. Resultaten relaterar endast till det insända provet såsom de har mottagits.

Som mottagare av den här rapporten finns du i Eurofins kundregister. Vi värnar om dina personuppgifter. För att se hur, ta del av vår integritetspolicy på <https://www.eurofins.se/om-oss/integritetspolicy/>

LME Miljö AB
 Martin Eriksson
 Granitvägen 22
 853 57 SUNDSVALL

AR-24-SL-186762-01
EUSELI2-01339897

Kundnummer: SL7648863

 Uppdragsmärkn.
 Saltvik detaljplan

Analysrapport

Provnummer:	177-2024-09160022	Djup (m)**	1-1,5 m
Provbeskrivning:		Provtagningsdatum**	2024-09-11
Matris:	Jord	Provtagare**	ZW
Provet ankom:	2024-09-14		
Utskriftsdatum:	2024-09-18		
Analyserna påbörjades:	2024-09-14		
Provmärkning:	G004-3		
Provtagningsplats:	Saltvik detaljplan		

Analys	Resultat	Enhet	Mäto.	Metod/ref	
Torrsubstans	96.0	%	10%	SS-EN 12880:2000 mod.	a)
Bensen	< 0.0035	mg/kg Ts	30%	EPA 5021, Intern metod	a)
Toluen	< 0.10	mg/kg Ts	35%	EPA 5021, Intern metod	a)
Etylbensen	< 0.10	mg/kg Ts	30%	EPA 5021, Intern metod	a)
m/p/o-Xylen	< 0.10	mg/kg Ts	35%	EPA 5021, Intern metod	a)
Summa TEX	< 0.20	mg/kg Ts	30%	Beräknad från analyserad halt	a)
Alifater >C5-C8	< 5.0	mg/kg Ts	35%	SPI 2011	a)
Alifater >C8-C10	< 3.0	mg/kg Ts	35%	SPI 2011	a)
Alifater >C10-C12	< 5.0	mg/kg Ts	30%	SPI 2011	a)
Alifater >C12-C16	< 5.0	mg/kg Ts	30%	SPI 2011	a)
Summa Alifater >C5-C16	< 9.0	mg/kg Ts		Beräknad från analyserad halt	a)
Alifater >C16-C35	< 10	mg/kg Ts	30%	SPI 2011	a)
Aromater >C8-C10	< 4.0	mg/kg Ts	40%	SPI 2011	a)
Aromater >C10-C16	< 0.90	mg/kg Ts	35%	SPI 2011	a)
Metylkysener/Metylbenso(a)antracener	< 0.50	mg/kg Ts	30%	SIS: TK 535 N 012	a)
Metylpyrener/Metylfluorantener	< 0.50	mg/kg Ts	35%	SIS: TK 535 N 012	a)
Summa Aromater >C16-C35	< 0.50	mg/kg Ts	25%	SIS: TK 535 N 012	a)

Förklaringar

** Informationen har lämnats av kund. Eurofins ansvarar inte för information som tillhandahållits av kund eller i de fall denna information kan ha inverkan på analysresultatet.

Laboratorier/laboratorierna är ackrediterade av respektive lands ackrediteringsorgan. Ej ackrediterade analyser är markerade med *

AR-003v63

Mätosäkerheten, om inget annat anges, redovisas som utvidgad mätosäkerhet med täckningsfaktor 2. Mätosäkerheten kan anges som avvikelser i % (+/-) av redovisad halt eller i absoluta tal (+/-) av redovisad halt. Angiven mätosäkerhet visas i samma enhet som resultatet om inget annat anges. Undantag relaterat till analyser utförda utanför Sverige kan förekomma. Ytterligare upplysningar samt mätosäkerhet och detektionsnivåer för mikrobiologiska analyser lämnas på begäran.

Sida 1 av 3

Denna rapport får endast återges i sin helhet, om inte utförande laboratorium i förväg skriftligen godkänt annat. Resultaten relaterar endast till det insända provet såsom de har mottagits.

Som mottagare av den här rapporten finns du i Eurofins kundregister. Vi värnar om dina personuppgifter. För att se hur, ta del av vår integritetspolicy på <https://www.eurofins.se/om-oss/integritetspolicy/>

Oljetyp < C10	Utgår				a)*
Oljetyp > C10	Utgår				a)*
Benso(a)antracen	< 0.030	mg/kg Ts	30%	SS-ISO 18287:2008, mod	a)
Krysen	< 0.030	mg/kg Ts	35%	SS-ISO 18287:2008, mod	a)
Benso(b,k)fluoranten	< 0.030	mg/kg Ts	40%	SS-ISO 18287:2008, mod	a)
Benso(a)pyren	< 0.030	mg/kg Ts	35%	SS-ISO 18287:2008, mod	a)
Indeno(1,2,3-cd)pyren	< 0.030	mg/kg Ts	45%	SS-ISO 18287:2008, mod	a)
Dibenso(a,h)antracen	< 0.030	mg/kg Ts	45%	SS-ISO 18287:2008, mod	a)
Naftalen	< 0.030	mg/kg Ts	45%	SS-ISO 18287:2008, mod	a)
Acenaftylen	< 0.030	mg/kg Ts	50%	SS-ISO 18287:2008, mod	a)
Acenaften	< 0.030	mg/kg Ts	40%	SS-ISO 18287:2008, mod	a)
Fluoren	< 0.030	mg/kg Ts	35%	SS-ISO 18287:2008, mod	a)
Fenantren	< 0.030	mg/kg Ts	30%	SS-ISO 18287:2008, mod	a)
Antracen	< 0.030	mg/kg Ts	30%	SS-ISO 18287:2008, mod	a)
Fluoranten	< 0.030	mg/kg Ts	30%	SS-ISO 18287:2008, mod	a)
Pyren	< 0.030	mg/kg Ts	25%	SS-ISO 18287:2008, mod	a)
Benso(g,h,i)perylen	< 0.030	mg/kg Ts	40%	SS-ISO 18287:2008, mod	a)
Summa PAH med låg molekylvikt	< 0.045	mg/kg Ts		Beräknad från analyserad halt	a)
Summa PAH med medelhög molekylvikt	< 0.075	mg/kg Ts		Beräknad från analyserad halt	a)
Summa PAH med hög molekylvikt	< 0.11	mg/kg Ts		Beräknad från analyserad halt	a)
Summa cancerogena PAH	< 0.090	mg/kg Ts		Beräknad från analyserad halt	a)
Summa övriga PAH	< 0.14	mg/kg Ts		Beräknad från analyserad halt	a)
Summa totala PAH16	< 0.23	mg/kg Ts		Beräknad från analyserad halt	a)
Arsenik As	2.4	mg/kg Ts	25%	SS 28311:2017mod/SS-EN ISO 11885:2009	a)
Barium Ba	21	mg/kg Ts	25%	SS 28311:2017mod/SS-EN ISO 11885:2009	a)
Bly Pb	4.2	mg/kg Ts	25%	SS 28311:2017mod/SS-EN ISO 11885:2009	a)
Kadmium Cd	< 0.20	mg/kg Ts	25%	SS 28311:2017mod/SS-EN ISO 11885:2009	a)
Kobolt Co	3.7	mg/kg Ts	30%	SS 28311:2017mod/SS-EN ISO 11885:2009	a)

Förklaringar

** Informationen har lämnats av kund. Eurofins ansvarar inte för information som tillhandahållits av kund eller i de fall denna information kan ha inverkan på analysresultatet.

Laboratoriet/laboratorierna är ackrediterade av respektive lands ackrediteringsorgan. Ej ackrediterade analyser är markerade med *

AR-003v63

Mätosäkerheten, om inget annat anges, redovisas som utvidgad mätosäkerhet med täckningsfaktor 2. Mätosäkerheten kan anges som avvikelser i % (+/-) av redovisad halt eller i absoluta tal (+/-) av redovisad halt. Angiven mätosäkerhet visas i samma enhet som resultatet om inget annat anges. Undantag relaterat till analyser utförda utanför Sverige kan förekomma. Ytterligare upplysningar samt mätosäkerhet och detektionsnivåer för mikrobiologiska analyser lämnas på begäran.

Sida 2 av 3

Denna rapport får endast återges i sin helhet, om inte utförande laboratorium i förväg skriftligen godkänt annat. Resultaten relaterar endast till det insända provet såsom de har mottagits.

Som mottagare av den här rapporten finns du i Eurofins kundregister. Vi värnar om dina personuppgifter. För att se hur, ta del av vår integritetspolicy på <https://www.eurofins.se/om-oss/integritetspolicy/>

Koppar Cu	3.3	mg/kg Ts	25%	SS 28311:2017mod/SS-EN ISO 11885:2009	a)
Krom Cr	15	mg/kg Ts	25%	SS 28311:2017mod/SS-EN ISO 11885:2009	a)
Kvicksilver Hg	< 0.010	mg/kg Ts	35%	SS 28311:2017mod/SS-EN ISO 17852:2008mod	a)
Nickel Ni	8.2	mg/kg Ts	25%	SS 28311:2017mod/SS-EN ISO 11885:2009	a)
Vanadin V	14	mg/kg Ts	25%	SS 28311:2017mod/SS-EN ISO 11885:2009	a)
Zink Zn	30	mg/kg Ts	25%	SS 28311:2017mod/SS-EN ISO 11885:2009	a)

Utförande laboratorium/underleverantör:

a) Eurofins Environment Testing Sweden AB, SWEDEN, ISO/IEC 17025:2017 SWEDAC 1125

Paola Rydell, Rapportansvarig

Denna rapport är elektroniskt validerad och signerad.

Förklaringar

** Informationen har lämnats av kund. Eurofins ansvarar inte för information som tillhandahållits av kund eller i de fall denna information kan ha inverkan på analysresultatet.

Laboratoriet/laboratorierna är ackrediterade av respektive lands ackrediteringsorgan. Ej ackrediterade analyser är markerade med *

Mätosäkerheten, om inget annat anges, redovisas som utvidgad mätosäkerhet med täckningsfaktor 2. Mätosäkerheten kan anges som avvikelser i % (+/-) av redovisad halt eller i absoluta tal (+/-) av redovisad halt. Angiven mätosäkerhet visas i samma enhet som resultatet om inget annat anges. Undantag relaterat till analyser utförda utanför Sverige kan förekomma. Ytterligare upplysningar samt mätosäkerhet och detektionsnivåer för mikrobiologiska analyser lämnas på begäran.

AR-003v63

Sida 3 av 3

Denna rapport får endast återges i sin helhet, om inte utförande laboratorium i förväg skriftligen godkänt annat. Resultaten relaterar endast till det insända provet såsom de har mottagits.

Som mottagare av den här rapporten finns du i Eurofins kundregister. Vi värnar om dina personuppgifter. För att se hur, ta del av vår integritetspolicy på <https://www.eurofins.se/om-oss/integritetspolicy/>

LME Miljö AB
 Martin Eriksson
 Granitvägen 22
 853 57 SUNDSVALL

AR-24-SL-187158-01
EUSELI2-01339897

Kundnummer: SL7648863

 Uppdragsmärkn.
 Saltvik detaljplan

Analysrapport

Provnummer:	177-2024-09160023	Djup (m)**	1,8-2,3 m
Provbeskrivning:		Provtagningsdatum**	2024-09-11
Matris:	Jord	Provtagare**	ZW
Provet ankom:	2024-09-14		
Utskriftsdatum:	2024-09-18		
Analyserna påbörjades:	2024-09-14		
Provmärkning:	G004-5		
Provtagningsplats:	Saltvik detaljplan		

Analys	Resultat	Enhet	Mäto.	Metod/ref	
Torrsubstans	84.6	%	10%	SS-EN 12880:2000 mod.	a)
Bensen	< 0.0035	mg/kg Ts	30%	EPA 5021, Intern metod	a)
Toluen	< 0.10	mg/kg Ts	35%	EPA 5021, Intern metod	a)
Etylbensen	< 0.10	mg/kg Ts	30%	EPA 5021, Intern metod	a)
m/p/o-Xylen	< 0.10	mg/kg Ts	35%	EPA 5021, Intern metod	a)
Summa TEX	< 0.20	mg/kg Ts	30%	Beräknad från analyserad halt	a)
Alifater >C5-C8	< 5.0	mg/kg Ts	35%	SPI 2011	a)
Alifater >C8-C10	< 3.0	mg/kg Ts	35%	SPI 2011	a)
Alifater >C10-C12	< 5.0	mg/kg Ts	30%	SPI 2011	a)
Alifater >C12-C16	< 5.0	mg/kg Ts	30%	SPI 2011	a)
Summa Alifater >C5-C16	< 9.0	mg/kg Ts		Beräknad från analyserad halt	a)
Alifater >C16-C35	< 10	mg/kg Ts	30%	SPI 2011	a)
Aromater >C8-C10	< 4.0	mg/kg Ts	40%	SPI 2011	a)
Aromater >C10-C16	< 0.90	mg/kg Ts	35%	SPI 2011	a)
Metylkysener/Metylbenso(a)antracener	< 0.50	mg/kg Ts	30%	SIS: TK 535 N 012	a)
Metylpyrener/Metylfluorantener	< 0.50	mg/kg Ts	35%	SIS: TK 535 N 012	a)
Summa Aromater >C16-C35	< 0.50	mg/kg Ts	25%	SIS: TK 535 N 012	a)

Förklaringar

** Informationen har lämnats av kund. Eurofins ansvarar inte för information som tillhandahållits av kund eller i de fall denna information kan ha inverkan på analysresultatet.

Laboratorier/laboratorierna är ackrediterade av respektive lands ackrediteringsorgan. Ej ackrediterade analyser är markerade med *

AR-003v63

Mätosäkerheten, om inget annat anges, redovisas som utvidgad mätosäkerhet med täckningsfaktor 2. Mätosäkerheten kan anges som avvikelser i % (+/-) av redovisad halt eller i absoluta tal (+/-) av redovisad halt. Angiven mätosäkerhet visas i samma enhet som resultatet om inget annat anges. Undantag relaterat till analyser utförda utanför Sverige kan förekomma. Ytterligare upplysningar samt mätosäkerhet och detektionsnivåer för mikrobiologiska analyser lämnas på begäran.

Sida 1 av 3

Denna rapport får endast återges i sin helhet, om inte utförande laboratorium i förväg skriftligen godkänt annat. Resultaten relaterar endast till det insända provet såsom de har mottagits.

Som mottagare av den här rapporten finns du i Eurofins kundregister. Vi värnar om dina personuppgifter. För att se hur, ta del av vår integritetspolicy på <https://www.eurofins.se/om-oss/integritetspolicy/>

Oljetyp < C10	Utgår				a)*
Oljetyp > C10	Utgår				a)*
Benso(a)antracen	< 0.030	mg/kg Ts	30%	SS-ISO 18287:2008, mod	a)
Krysen	< 0.030	mg/kg Ts	35%	SS-ISO 18287:2008, mod	a)
Benso(b,k)fluoranten	0.055	mg/kg Ts	40%	SS-ISO 18287:2008, mod	a)
Benso(a)pyren	< 0.030	mg/kg Ts	35%	SS-ISO 18287:2008, mod	a)
Indeno(1,2,3-cd)pyren	< 0.030	mg/kg Ts	45%	SS-ISO 18287:2008, mod	a)
Dibenso(a,h)antracen	< 0.030	mg/kg Ts	45%	SS-ISO 18287:2008, mod	a)
Naftalen	< 0.030	mg/kg Ts	45%	SS-ISO 18287:2008, mod	a)
Acenaftylen	< 0.030	mg/kg Ts	50%	SS-ISO 18287:2008, mod	a)
Acenaften	< 0.030	mg/kg Ts	40%	SS-ISO 18287:2008, mod	a)
Fluoren	< 0.030	mg/kg Ts	35%	SS-ISO 18287:2008, mod	a)
Fenantren	< 0.030	mg/kg Ts	30%	SS-ISO 18287:2008, mod	a)
Antracen	< 0.030	mg/kg Ts	30%	SS-ISO 18287:2008, mod	a)
Fluoranten	0.069	mg/kg Ts	30%	SS-ISO 18287:2008, mod	a)
Pyren	0.055	mg/kg Ts	25%	SS-ISO 18287:2008, mod	a)
Benso(g,h,i)perylen	< 0.030	mg/kg Ts	40%	SS-ISO 18287:2008, mod	a)
Summa PAH med låg molekylvikt	< 0.045	mg/kg Ts		Beräknad från analyserad halt	a)
Summa PAH med medelhög molekylvikt	0.17	mg/kg Ts		Beräknad från analyserad halt	a)
Summa PAH med hög molekylvikt	0.15	mg/kg Ts		Beräknad från analyserad halt	a)
Summa cancerogena PAH	0.13	mg/kg Ts		Beräknad från analyserad halt	a)
Summa övriga PAH	0.23	mg/kg Ts		Beräknad från analyserad halt	a)
Summa totala PAH16	0.36	mg/kg Ts		Beräknad från analyserad halt	a)
Arsenik As	20	mg/kg Ts	25%	SS 28311:2017mod/SS-EN ISO 11885:2009	a)
Barium Ba	41	mg/kg Ts	25%	SS 28311:2017mod/SS-EN ISO 11885:2009	a)
Bly Pb	11	mg/kg Ts	25%	SS 28311:2017mod/SS-EN ISO 11885:2009	a)
Kadmium Cd	< 0.20	mg/kg Ts	25%	SS 28311:2017mod/SS-EN ISO 11885:2009	a)
Kobolt Co	8.8	mg/kg Ts	30%	SS 28311:2017mod/SS-EN ISO 11885:2009	a)

Förklaringar

** Informationen har lämnats av kund. Eurofins ansvarar inte för information som tillhandahållits av kund eller i de fall denna information kan ha inverkan på analysresultatet.

Laboratoriet/laboratorierna är ackrediterade av respektive lands ackrediteringsorgan. Ej ackrediterade analyser är markerade med *

AR-003v63

Mätosäkerheten, om inget annat anges, redovisas som utvidgad mätosäkerhet med täckningsfaktor 2. Mätosäkerheten kan anges som avvikelser i % (+/-) av redovisad halt eller i absoluta tal (+/-) av redovisad halt. Angiven mätosäkerhet visas i samma enhet som resultatet om inget annat anges. Undantag relaterat till analyser utförda utanför Sverige kan förekomma. Ytterligare upplysningar samt mätosäkerhet och detektionsnivåer för mikrobiologiska analyser lämnas på begäran.

Sida 2 av 3

Denna rapport får endast återges i sin helhet, om inte utförande laboratorium i förväg skriftligen godkänt annat. Resultaten relaterar endast till det insända provet såsom de har mottagits.

Som mottagare av den här rapporten finns du i Eurofins kundregister. Vi värnar om dina personuppgifter. För att se hur, ta del av vår integritetspolicy på <https://www.eurofins.se/om-oss/integritetspolicy/>

Koppar Cu	5.2	mg/kg Ts	25%	SS 28311:2017mod/SS-EN ISO 11885:2009	a)
Krom Cr	25	mg/kg Ts	25%	SS 28311:2017mod/SS-EN ISO 11885:2009	a)
Kvicksilver Hg	0.022	mg/kg Ts	35%	SS 28311:2017mod/SS-EN ISO 17852:2008mod	a)
Nickel Ni	9.2	mg/kg Ts	25%	SS 28311:2017mod/SS-EN ISO 11885:2009	a)
Vanadin V	26	mg/kg Ts	25%	SS 28311:2017mod/SS-EN ISO 11885:2009	a)
Zink Zn	47	mg/kg Ts	25%	SS 28311:2017mod/SS-EN ISO 11885:2009	a)

Utförande laboratorium/underleverantör:

a) Eurofins Environment Testing Sweden AB, SWEDEN, ISO/IEC 17025:2017 SWEDAC 1125

Paola Rydell, Rapportansvarig

Denna rapport är elektroniskt validerad och signerad.

Förklaringar

** Informationen har lämnats av kund. Eurofins ansvarar inte för information som tillhandahållits av kund eller i de fall denna information kan ha inverkan på analysresultatet.

Laboratoriet/laboratorierna är ackrediterade av respektive lands ackrediteringsorgan. Ej ackrediterade analyser är markerade med *

Mätosäkerheten, om inget annat anges, redovisas som utvidgad mätosäkerhet med täckningsfaktor 2. Mätosäkerheten kan anges som avvikelser i % (+/-) av redovisad halt eller i absoluta tal (+/-) av redovisad halt. Angiven mätosäkerhet visas i samma enhet som resultatet om inget annat anges. Undantag relaterat till analyser utförda utanför Sverige kan förekomma. Ytterligare upplysningar samt mätosäkerhet och detektionsnivåer för mikrobiologiska analyser lämnas på begäran.

AR-003v63

Sida 3 av 3

Denna rapport får endast återges i sin helhet, om inte utförande laboratorium i förväg skriftligen godkänt annat. Resultaten relaterar endast till det insända provet såsom de har mottagits.

Som mottagare av den här rapporten finns du i Eurofins kundregister. Vi värnar om dina personuppgifter. För att se hur, ta del av vår integritetspolicy på <https://www.eurofins.se/om-oss/integritetspolicy/>

LME Miljö AB
 Martin Eriksson
 Granitvägen 22
 853 57 SUNDSVALL

AR-24-SL-186773-01
EUSELI2-01339897

Kundnummer: SL7648863

 Uppdragsmärkn.
 Saltvik detaljplan

Analysrapport

Provnummer:	177-2024-09160024	Djup (m)**	0-0,7 m
Provbeskrivning:		Provtagningsdatum**	2024-09-11
Matris:	Jord	Provtagare**	ZW
Provet ankom:	2024-09-14		
Utskriftsdatum:	2024-09-18		
Analyserna påbörjades:	2024-09-14		
Provmärkning:	G005		
Provtagningsplats:	Saltvik detaljplan		

Analys	Resultat	Enhet	Mäto.	Metod/ref	
Torrsubstans	92.2	%	10%	SS-EN 12880:2000 mod.	a)
Bensen	< 0.0035	mg/kg Ts	30%	EPA 5021, Intern metod	a)
Toluen	< 0.10	mg/kg Ts	35%	EPA 5021, Intern metod	a)
Etylbensen	< 0.10	mg/kg Ts	30%	EPA 5021, Intern metod	a)
m/p/o-Xylen	< 0.10	mg/kg Ts	35%	EPA 5021, Intern metod	a)
Summa TEX	< 0.20	mg/kg Ts	30%	Beräknad från analyserad halt	a)
Alifater >C5-C8	< 5.0	mg/kg Ts	35%	SPI 2011	a)
Alifater >C8-C10	< 3.0	mg/kg Ts	35%	SPI 2011	a)
Alifater >C10-C12	< 5.0	mg/kg Ts	30%	SPI 2011	a)
Alifater >C12-C16	< 5.0	mg/kg Ts	30%	SPI 2011	a)
Summa Alifater >C5-C16	< 9.0	mg/kg Ts		Beräknad från analyserad halt	a)
Alifater >C16-C35	< 10	mg/kg Ts	30%	SPI 2011	a)
Aromater >C8-C10	< 4.0	mg/kg Ts	40%	SPI 2011	a)
Aromater >C10-C16	< 0.90	mg/kg Ts	35%	SPI 2011	a)
Metylkysener/Metylbenso(a)antracener	< 0.50	mg/kg Ts	30%	SIS: TK 535 N 012	a)
Metylpyrener/Metylfluorantener	< 0.50	mg/kg Ts	35%	SIS: TK 535 N 012	a)
Summa Aromater >C16-C35	< 0.50	mg/kg Ts	25%	SIS: TK 535 N 012	a)

Förklaringar

** Informationen har lämnats av kund. Eurofins ansvarar inte för information som tillhandahållits av kund eller i de fall denna information kan ha inverkan på analysresultatet.

Laboratorier/laboratorierna är ackrediterade av respektive lands ackrediteringsorgan. Ej ackrediterade analyser är markerade med *

AR-003v63

Mätosäkerheten, om inget annat anges, redovisas som utvidgad mätosäkerhet med täckningsfaktor 2. Mätosäkerheten kan anges som avvikelser i % (+/-) av redovisad halt eller i absoluta tal (+/-) av redovisad halt. Angiven mätosäkerhet visas i samma enhet som resultatet om inget annat anges. Undantag relaterat till analyser utförda utanför Sverige kan förekomma. Ytterligare upplysningar samt mätosäkerhet och detektionsnivåer för mikrobiologiska analyser lämnas på begäran.

Sida 1 av 3

Denna rapport får endast återges i sin helhet, om inte utförande laboratorium i förväg skriftligen godkänt annat. Resultaten relaterar endast till det insända provet såsom de har mottagits.

Som mottagare av den här rapporten finns du i Eurofins kundregister. Vi värnar om dina personuppgifter. För att se hur, ta del av vår integritetspolicy på <https://www.eurofins.se/om-oss/integritetspolicy/>

Oljetyp < C10	Utgår				a)*
Oljetyp > C10	Utgår				a)*
Benso(a)antracen	< 0.030	mg/kg Ts	30%	SS-ISO 18287:2008, mod	a)
Krysen	< 0.030	mg/kg Ts	35%	SS-ISO 18287:2008, mod	a)
Benso(b,k)fluoranten	< 0.030	mg/kg Ts	40%	SS-ISO 18287:2008, mod	a)
Benso(a)pyren	< 0.030	mg/kg Ts	35%	SS-ISO 18287:2008, mod	a)
Indeno(1,2,3-cd)pyren	< 0.030	mg/kg Ts	45%	SS-ISO 18287:2008, mod	a)
Dibenso(a,h)antracen	< 0.030	mg/kg Ts	45%	SS-ISO 18287:2008, mod	a)
Naftalen	< 0.030	mg/kg Ts	45%	SS-ISO 18287:2008, mod	a)
Acenaftylen	< 0.030	mg/kg Ts	50%	SS-ISO 18287:2008, mod	a)
Acenaften	< 0.030	mg/kg Ts	40%	SS-ISO 18287:2008, mod	a)
Fluoren	< 0.030	mg/kg Ts	35%	SS-ISO 18287:2008, mod	a)
Fenantren	< 0.030	mg/kg Ts	30%	SS-ISO 18287:2008, mod	a)
Antracen	< 0.030	mg/kg Ts	30%	SS-ISO 18287:2008, mod	a)
Fluoranten	< 0.030	mg/kg Ts	30%	SS-ISO 18287:2008, mod	a)
Pyren	< 0.030	mg/kg Ts	25%	SS-ISO 18287:2008, mod	a)
Benso(g,h,i)perylen	< 0.030	mg/kg Ts	40%	SS-ISO 18287:2008, mod	a)
Summa PAH med låg molekylvikt	< 0.045	mg/kg Ts		Beräknad från analyserad halt	a)
Summa PAH med medelhög molekylvikt	< 0.075	mg/kg Ts		Beräknad från analyserad halt	a)
Summa PAH med hög molekylvikt	< 0.11	mg/kg Ts		Beräknad från analyserad halt	a)
Summa cancerogena PAH	< 0.090	mg/kg Ts		Beräknad från analyserad halt	a)
Summa övriga PAH	< 0.14	mg/kg Ts		Beräknad från analyserad halt	a)
Summa totala PAH16	< 0.23	mg/kg Ts		Beräknad från analyserad halt	a)
Arsenik As	13	mg/kg Ts	25%	SS 28311:2017mod/SS-EN ISO 11885:2009	a)
Barium Ba	34	mg/kg Ts	25%	SS 28311:2017mod/SS-EN ISO 11885:2009	a)
Bly Pb	5.0	mg/kg Ts	25%	SS 28311:2017mod/SS-EN ISO 11885:2009	a)
Kadmium Cd	< 0.20	mg/kg Ts	25%	SS 28311:2017mod/SS-EN ISO 11885:2009	a)
Kobolt Co	3.2	mg/kg Ts	30%	SS 28311:2017mod/SS-EN ISO 11885:2009	a)

Förklaringar

** Informationen har lämnats av kund. Eurofins ansvarar inte för information som tillhandahållits av kund eller i de fall denna information kan ha inverkan på analysresultatet.

Laboratoriet/laboratorierna är ackrediterade av respektive lands ackrediteringsorgan. Ej ackrediterade analyser är markerade med *

AR-003v63

Mätosäkerheten, om inget annat anges, redovisas som utvidgad mätosäkerhet med täckningsfaktor 2. Mätosäkerheten kan anges som avvikelser i % (+/-) av redovisad halt eller i absoluta tal (+/-) av redovisad halt. Angiven mätosäkerhet visas i samma enhet som resultatet om inget annat anges. Undantag relaterat till analyser utförda utanför Sverige kan förekomma. Ytterligare upplysningar samt mätosäkerhet och detektionsnivåer för mikrobiologiska analyser lämnas på begäran.

Sida 2 av 3

Denna rapport får endast återges i sin helhet, om inte utförande laboratorium i förväg skriftligen godkänt annat. Resultaten relaterar endast till det insända provet såsom de har mottagits.

Som mottagare av den här rapporten finns du i Eurofins kundregister. Vi värnar om dina personuppgifter. För att se hur, ta del av vår integritetspolicy på <https://www.eurofins.se/om-oss/integritetspolicy/>

Koppar Cu	3.5	mg/kg Ts	25%	SS 28311:2017mod/SS-EN ISO 11885:2009	a)
Krom Cr	32	mg/kg Ts	25%	SS 28311:2017mod/SS-EN ISO 11885:2009	a)
Kvicksilver Hg	< 0.010	mg/kg Ts	35%	SS 28311:2017mod/SS-EN ISO 17852:2008mod	a)
Nickel Ni	8.4	mg/kg Ts	25%	SS 28311:2017mod/SS-EN ISO 11885:2009	a)
Vanadin V	21	mg/kg Ts	25%	SS 28311:2017mod/SS-EN ISO 11885:2009	a)
Zink Zn	22	mg/kg Ts	25%	SS 28311:2017mod/SS-EN ISO 11885:2009	a)

Utförande laboratorium/underleverantör:

a) Eurofins Environment Testing Sweden AB, SWEDEN, ISO/IEC 17025:2017 SWEDAC 1125

Paola Rydell, Rapportansvarig

Denna rapport är elektroniskt validerad och signerad.

Förklaringar

** Informationen har lämnats av kund. Eurofins ansvarar inte för information som tillhandahållits av kund eller i de fall denna information kan ha inverkan på analysresultatet.

Laboratoriet/laboratorierna är ackrediterade av respektive lands ackrediteringsorgan. Ej ackrediterade analyser är markerade med *

Mätosäkerheten, om inget annat anges, redovisas som utvidgad mätosäkerhet med täckningsfaktor 2. Mätosäkerheten kan anges som avvikelser i % (+/-) av redovisad halt eller i absoluta tal (+/-) av redovisad halt. Angiven mätosäkerhet visas i samma enhet som resultatet om inget annat anges. Undantag relaterat till analyser utförda utanför Sverige kan förekomma. Ytterligare upplysningar samt mätosäkerhet och detektionsnivåer för mikrobiologiska analyser lämnas på begäran.

AR-003v63

Sida 3 av 3

Denna rapport får endast återges i sin helhet, om inte utförande laboratorium i förväg skriftligen godkänt annat. Resultaten relaterar endast till det insända provet såsom de har mottagits.

Som mottagare av den här rapporten finns du i Eurofins kundregister. Vi värnar om dina personuppgifter. För att se hur, ta del av vår integritetspolicy på <https://www.eurofins.se/om-oss/integritetspolicy/>

LME Miljö AB
 Martin Eriksson
 Granitvägen 22
 853 57 SUNDSVALL

AR-24-SL-187156-01
EUSELI2-01339897

Kundnummer: SL7648863

 Uppdragsmärkn.
 Saltvik detaljplan

Analysrapport

Provnummer:	177-2024-09160025	Djup (m)**	0,1-1 m
Provbeskrivning:		Provtagningsdatum**	2024-09-11
Matris:	Jord	Provtagare**	ZW
Provet ankom:	2024-09-14		
Utskriftsdatum:	2024-09-18		
Analyserna påbörjades:	2024-09-14		
Provmärkning:	G012		
Provtagningsplats:	Saltvik detaljplan		

Analys	Resultat	Enhet	Mäto.	Metod/ref	
Torrsubstans	90.1	%	10%	SS-EN 12880:2000 mod.	a)
Bensen	< 0.0035	mg/kg Ts	30%	EPA 5021, Intern metod	a)
Toluen	< 0.10	mg/kg Ts	35%	EPA 5021, Intern metod	a)
Etylbensen	< 0.10	mg/kg Ts	30%	EPA 5021, Intern metod	a)
m/p/o-Xylen	< 0.10	mg/kg Ts	35%	EPA 5021, Intern metod	a)
Summa TEX	< 0.20	mg/kg Ts	30%	Beräknad från analyserad halt	a)
Alifater >C5-C8	< 5.0	mg/kg Ts	35%	SPI 2011	a)
Alifater >C8-C10	< 3.0	mg/kg Ts	35%	SPI 2011	a)
Alifater >C10-C12	< 5.0	mg/kg Ts	30%	SPI 2011	a)
Alifater >C12-C16	< 5.0	mg/kg Ts	30%	SPI 2011	a)
Summa Alifater >C5-C16	< 9.0	mg/kg Ts		Beräknad från analyserad halt	a)
Alifater >C16-C35	< 10	mg/kg Ts	30%	SPI 2011	a)
Aromater >C8-C10	< 4.0	mg/kg Ts	40%	SPI 2011	a)
Aromater >C10-C16	< 0.90	mg/kg Ts	35%	SPI 2011	a)
Metylkysener/Metylbenso(a)antracener	< 0.50	mg/kg Ts	30%	SIS: TK 535 N 012	a)
Metylpyrener/Metylfluorantener	< 0.50	mg/kg Ts	35%	SIS: TK 535 N 012	a)
Summa Aromater >C16-C35	< 0.50	mg/kg Ts	25%	SIS: TK 535 N 012	a)

Förklaringar

** Informationen har lämnats av kund. Eurofins ansvarar inte för information som tillhandahållits av kund eller i de fall denna information kan ha inverkan på analysresultatet.

Laboratorier/laboratorierna är ackrediterade av respektive lands ackrediteringsorgan. Ej ackrediterade analyser är markerade med *

AR-003v63

Mätosäkerheten, om inget annat anges, redovisas som utvidgad mätosäkerhet med täckningsfaktor 2. Mätosäkerheten kan anges som avvikelser i % (+/-) av redovisad halt eller i absoluta tal (+/-) av redovisad halt. Angiven mätosäkerhet visas i samma enhet som resultatet om inget annat anges. Undantag relaterat till analyser utförda utanför Sverige kan förekomma. Ytterligare upplysningar samt mätosäkerhet och detektionsnivåer för mikrobiologiska analyser lämnas på begäran.

Sida 1 av 3

Denna rapport får endast återges i sin helhet, om inte utförande laboratorium i förväg skriftligen godkänt annat. Resultaten relaterar endast till det insända provet såsom de har mottagits.

Som mottagare av den här rapporten finns du i Eurofins kundregister. Vi värnar om dina personuppgifter. För att se hur, ta del av vår integritetspolicy på <https://www.eurofins.se/om-oss/integritetspolicy/>

Oljetyp < C10	Utgår				a)*
Oljetyp > C10	Utgår				a)*
Benso(a)antracen	< 0.030	mg/kg Ts	30%	SS-ISO 18287:2008, mod	a)
Krysen	< 0.030	mg/kg Ts	35%	SS-ISO 18287:2008, mod	a)
Benso(b,k)fluoranten	< 0.030	mg/kg Ts	40%	SS-ISO 18287:2008, mod	a)
Benso(a)pyren	< 0.030	mg/kg Ts	35%	SS-ISO 18287:2008, mod	a)
Indeno(1,2,3-cd)pyren	< 0.030	mg/kg Ts	45%	SS-ISO 18287:2008, mod	a)
Dibenso(a,h)antracen	< 0.030	mg/kg Ts	45%	SS-ISO 18287:2008, mod	a)
Naftalen	< 0.030	mg/kg Ts	45%	SS-ISO 18287:2008, mod	a)
Acenaftylen	< 0.030	mg/kg Ts	50%	SS-ISO 18287:2008, mod	a)
Acenaften	< 0.030	mg/kg Ts	40%	SS-ISO 18287:2008, mod	a)
Fluoren	< 0.030	mg/kg Ts	35%	SS-ISO 18287:2008, mod	a)
Fenantren	< 0.030	mg/kg Ts	30%	SS-ISO 18287:2008, mod	a)
Antracen	< 0.030	mg/kg Ts	30%	SS-ISO 18287:2008, mod	a)
Fluoranten	< 0.030	mg/kg Ts	30%	SS-ISO 18287:2008, mod	a)
Pyren	< 0.030	mg/kg Ts	25%	SS-ISO 18287:2008, mod	a)
Benso(g,h,i)perylen	< 0.030	mg/kg Ts	40%	SS-ISO 18287:2008, mod	a)
Summa PAH med låg molekylvikt	< 0.045	mg/kg Ts		Beräknad från analyserad halt	a)
Summa PAH med medelhög molekylvikt	< 0.075	mg/kg Ts		Beräknad från analyserad halt	a)
Summa PAH med hög molekylvikt	< 0.11	mg/kg Ts		Beräknad från analyserad halt	a)
Summa cancerogena PAH	< 0.090	mg/kg Ts		Beräknad från analyserad halt	a)
Summa övriga PAH	< 0.14	mg/kg Ts		Beräknad från analyserad halt	a)
Summa totala PAH16	< 0.23	mg/kg Ts		Beräknad från analyserad halt	a)
Arsenik As	13	mg/kg Ts	25%	SS 28311:2017mod/SS-EN ISO 11885:2009	a)
Barium Ba	27	mg/kg Ts	25%	SS 28311:2017mod/SS-EN ISO 11885:2009	a)
Bly Pb	4.8	mg/kg Ts	25%	SS 28311:2017mod/SS-EN ISO 11885:2009	a)
Kadmium Cd	< 0.20	mg/kg Ts	25%	SS 28311:2017mod/SS-EN ISO 11885:2009	a)
Kobolt Co	4.7	mg/kg Ts	30%	SS 28311:2017mod/SS-EN ISO 11885:2009	a)

Förklaringar

** Informationen har lämnats av kund. Eurofins ansvarar inte för information som tillhandahållits av kund eller i de fall denna information kan ha inverkan på analysresultatet.

Laboratoriet/laboratorierna är ackrediterade av respektive lands ackrediteringsorgan. Ej ackrediterade analyser är markerade med *

AR-003v63

Mätosäkerheten, om inget annat anges, redovisas som utvidgad mätosäkerhet med täckningsfaktor 2. Mätosäkerheten kan anges som avvikelser i % (+/-) av redovisad halt eller i absoluta tal (+/-) av redovisad halt. Angiven mätosäkerhet visas i samma enhet som resultatet om inget annat anges. Undantag relaterat till analyser utförda utanför Sverige kan förekomma. Ytterligare upplysningar samt mätosäkerhet och detektionsnivåer för mikrobiologiska analyser lämnas på begäran.

Sida 2 av 3

Denna rapport får endast återges i sin helhet, om inte utförande laboratorium i förväg skriftligen godkänt annat. Resultaten relaterar endast till det insända provet såsom de har mottagits.

Som mottagare av den här rapporten finns du i Eurofins kundregister. Vi värnar om dina personuppgifter. För att se hur, ta del av vår integritetspolicy på <https://www.eurofins.se/om-oss/integritetspolicy/>

Koppar Cu	7.4	mg/kg Ts	25%	SS 28311:2017mod/SS-EN ISO 11885:2009	a)
Krom Cr	98	mg/kg Ts	25%	SS 28311:2017mod/SS-EN ISO 11885:2009	a)
Kvicksilver Hg	< 0.010	mg/kg Ts	35%	SS 28311:2017mod/SS-EN ISO 17852:2008mod	a)
Nickel Ni	21	mg/kg Ts	25%	SS 28311:2017mod/SS-EN ISO 11885:2009	a)
Vanadin V	23	mg/kg Ts	25%	SS 28311:2017mod/SS-EN ISO 11885:2009	a)
Zink Zn	29	mg/kg Ts	25%	SS 28311:2017mod/SS-EN ISO 11885:2009	a)

Utförande laboratorium/underleverantör:

a) Eurofins Environment Testing Sweden AB, SWEDEN, ISO/IEC 17025:2017 SWEDAC 1125

Paola Rydell, Rapportansvarig

Denna rapport är elektroniskt validerad och signerad.

Förklaringar

** Informationen har lämnats av kund. Eurofins ansvarar inte för information som tillhandahållits av kund eller i de fall denna information kan ha inverkan på analysresultatet.

Laboratoriet/laboratorierna är ackrediterade av respektive lands ackrediteringsorgan. Ej ackrediterade analyser är markerade med *

Mätosäkerheten, om inget annat anges, redovisas som utvidgad mätosäkerhet med täckningsfaktor 2. Mätosäkerheten kan anges som avvikelser i % (+/-) av redovisad halt eller i absoluta tal (+/-) av redovisad halt. Angiven mätosäkerhet visas i samma enhet som resultatet om inget annat anges. Undantag relaterat till analyser utförda utanför Sverige kan förekomma. Ytterligare upplysningar samt mätosäkerhet och detektionsnivåer för mikrobiologiska analyser lämnas på begäran.

AR-003v63

Sida 3 av 3

Denna rapport får endast återges i sin helhet, om inte utförande laboratorium i förväg skriftligen godkänt annat. Resultaten relaterar endast till det insända provet såsom de har mottagits.

Som mottagare av den här rapporten finns du i Eurofins kundregister. Vi värnar om dina personuppgifter. För att se hur, ta del av vår integritetspolicy på <https://www.eurofins.se/om-oss/integritetspolicy/>

LME Miljö AB
Martin Eriksson
Granitvägen 22
853 57 SUNDSVALL

AR-24-SL-186745-01

EUSELI2-01339897

Kundnummer: SL7648863

Uppdragsmärkn.
Saltvik detaljplan

Analysrapport

Provnummer:	177-2024-09160026	Djup (m)**	0,3-1 m		
Provbeskrivning:		Provtagningsdatum**	2024-09-10		
Matris:	Jord	Provtagare**	ZW		
Provet ankom:	2024-09-14				
Utskriftsdatum:	2024-09-18				
Analyserna påbörjades:	2024-09-14				
Provmärkning:	G014				
Provtagningsplats:	Saltvik detaljplan				
Analys	Resultat	Enhet	Mäto.	Metod/ref	
Torrsubstans	90.7	%	10%	SS-EN 12880:2000 mod.	a)
Arsenik As	6.1	mg/kg Ts	25%	SS 28311:2017mod/SS-EN ISO 11885:2009	a)
Barium Ba	22	mg/kg Ts	25%	SS 28311:2017mod/SS-EN ISO 11885:2009	a)
Bly Pb	4.0	mg/kg Ts	25%	SS 28311:2017mod/SS-EN ISO 11885:2009	a)
Kadmium Cd	< 0.20	mg/kg Ts	25%	SS 28311:2017mod/SS-EN ISO 11885:2009	a)
Kobolt Co	3.1	mg/kg Ts	30%	SS 28311:2017mod/SS-EN ISO 11885:2009	a)
Koppar Cu	11	mg/kg Ts	25%	SS 28311:2017mod/SS-EN ISO 11885:2009	a)
Krom Cr	19	mg/kg Ts	25%	SS 28311:2017mod/SS-EN ISO 11885:2009	a)
Kvicksilver Hg	< 0.010	mg/kg Ts	35%	SS 28311:2017mod/SS-EN ISO 17852:2008mod	a)
Nickel Ni	9.4	mg/kg Ts	25%	SS 28311:2017mod/SS-EN ISO 11885:2009	a)
Vanadin V	13	mg/kg Ts	25%	SS 28311:2017mod/SS-EN ISO 11885:2009	a)

Förklaringar

** Informationen har lämnats av kund. Eurofins ansvarar inte för information som tillhandahållits av kund eller i de fall denna information kan ha inverkan på analysresultatet.

Laboratoriet/laboratorierna är ackrediterade av respektive lands ackrediteringsorgan. Ej ackrediterade analyser är markerade med *

Mätosäkerheten, om inget annat anges, redovisas som utvidgad mätosäkerhet med täckningsfaktor 2. Mätosäkerheten kan anges som avvikelser i % (+/-) av redovisad halt eller i absoluta tal (+/-) av redovisad halt. Angiven mätosäkerhet visas i samma enhet som resultatet om inget annat anges. Undantag relaterat till analyser utförda utanför Sverige kan förekomma. Ytterligare upplysningar samt mätosäkerhet och detektionsnivåer för mikrobiologiska analyser lämnas på begäran.

AR-003v63

Sida 1 av 2

Denna rapport får endast återges i sin helhet, om inte utförande laboratorium i förväg skriftligen godkänt annat. Resultaten relaterar endast till det insända provet såsom de har mottagits.

Som mottagare av den här rapporten finns du i Eurofins kundregister. Vi värnar om dina personuppgifter. För att se hur, ta del av vår integritetspolicy på <https://www.eurofins.se/om-oss/integritetspolicy/>

Zink Zn	15	mg/kg Ts	25%	SS 28311:2017mod/SS-EN ISO 11885:2009	a)
---------	----	----------	-----	--	----

Utförande laboratorium/underleverantör:

a) Eurofins Environment Testing Sweden AB, SWEDEN, ISO/IEC 17025:2017 SWEDAC 1125

Paola Rydell, Rapportansvarig

Denna rapport är elektroniskt validerad och signerad.

Förklaringar

** Informationen har lämnats av kund. Eurofins ansvarar inte för information som tillhandahållits av kund eller i de fall denna information kan ha inverkan på analysresultatet.

Laboratoriet/laboratorierna är ackrediterade av respektive lands ackrediteringsorgan. Ej ackrediterade analyser är markerade med *

Mätosäkerheten, om inget annat anges, redovisas som utvidgad mätosäkerhet med täckningsfaktor 2. Mätosäkerheten kan anges som avvikelser i % (+/-) av redovisad halt eller i absoluta tal (+/-) av redovisad halt. Angiven mätosäkerhet visas i samma enhet som resultatet om inget annat anges. Undantag relaterat till analyser utförda utanför Sverige kan förekomma. Ytterligare upplysningar samt mätosäkerhet och detektionsnivåer för mikrobiologiska analyser lämnas på begäran.

AR-003v63

Sida 2 av 2

Denna rapport får endast återges i sin helhet, om inte utförande laboratorium i förväg skriftligen godkänt annat. Resultaten relaterar endast till det insända provet såsom de har mottagits.

Som mottagare av den här rapporten finns du i Eurofins kundregister. Vi värnar om dina personuppgifter. För att se hur, ta del av vår integritetspolicy på <https://www.eurofins.se/om-oss/integritetspolicy/>